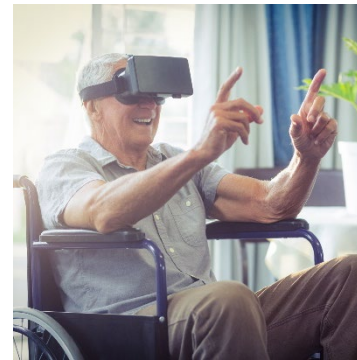


Kommunförbundet Västernorrland 2022



Sirpa Virtanen
Verksamhetschef för Socialtjänstens samverkans
och Stödstrukturer

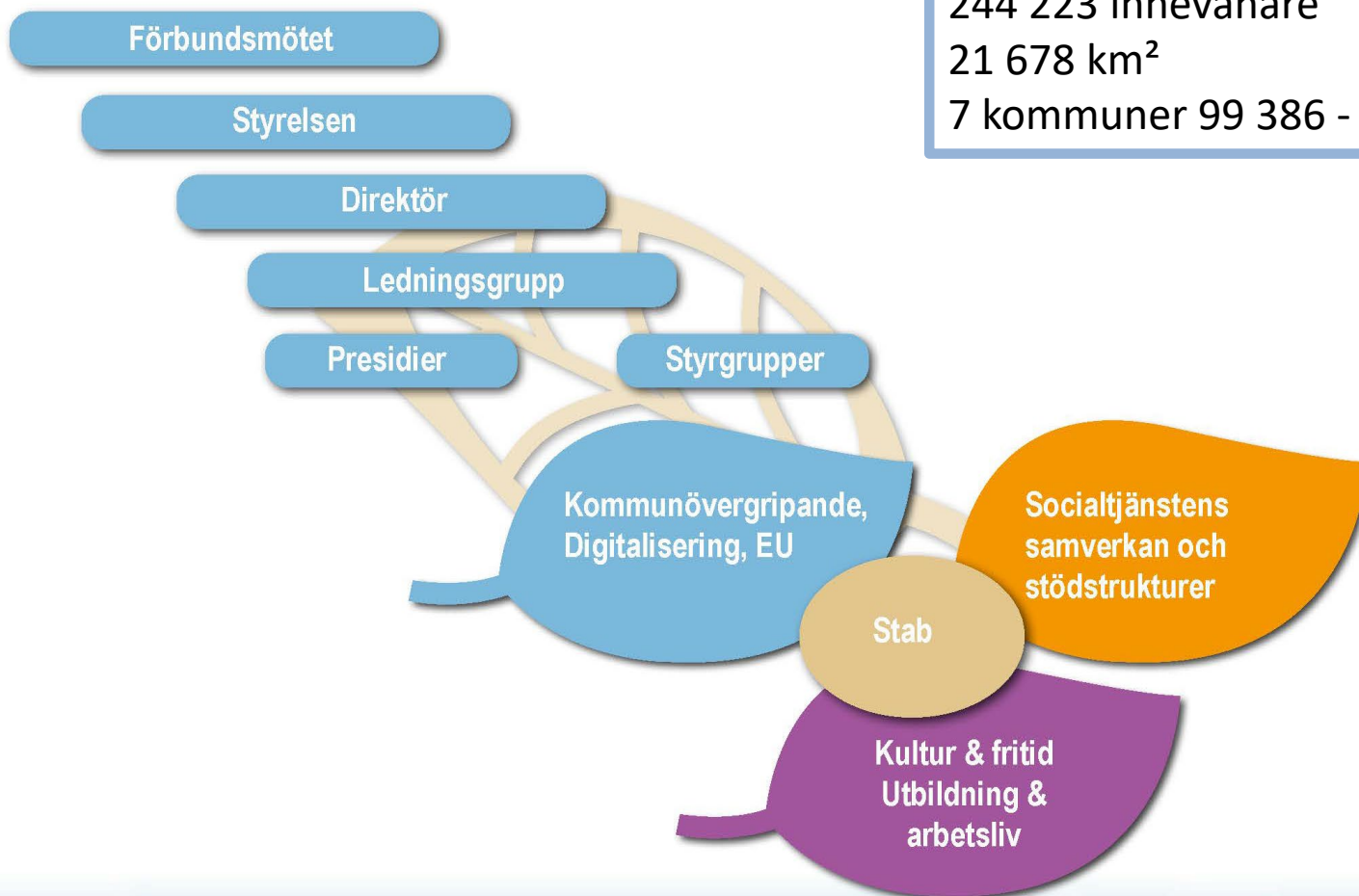
Organisation

Västernorrlands län:

244 223 innevånare

21 678 km²

7 kommuner 99 386 - 9316



Socialtjänstens samverkans och stödstrukturer



Förstärkt samordning av prioriterade utvecklingsområden:

Kvinnofridsatsning, Våld i nära relationer och

Hedersrelaterad våld

Barn och Unga

Äldre

Missbruk, beroende och psykisk hälsa

Funktionsnedsättning

Nära vård

Försörjningsstöd = 8 utvecklingssamordnare

FoU Västernorrland = 5 forskare

Verksamhetsförlagd utbildning för sjuksköterskor

Samordning av verksamhetsförlagd utbildning för socionomer

Vård och Omsorgscollege Västernorrland

Gemensam familjehemsorganisation = 11 medarbetare

25 personer inklusive chef

LÄNSGEMENSAMT UTVECKLINGSARBETE

Socialtjänstens samverkans och stödstrukturer

2020 – 2023



Verksamhetens övergripande mål

- *Samordna samverkan med centrala aktörer*
- *Stödja såväl länsgemensamma som de enskilda verksamheternas utvecklingsprocesser*
- *Utgöra det samordnande och vetenskapliga stödet för socialtjänsten i de olika nationella, länsgemensamma och lokala utvecklingsprojekten*
- *Bidra till socialtjänstens kompetensförsörjning*
- *Verka för att de lokala och länsgemensamma behoven, erfarenheterna och resultaten sprids regionalt, nationellt och internationellt*

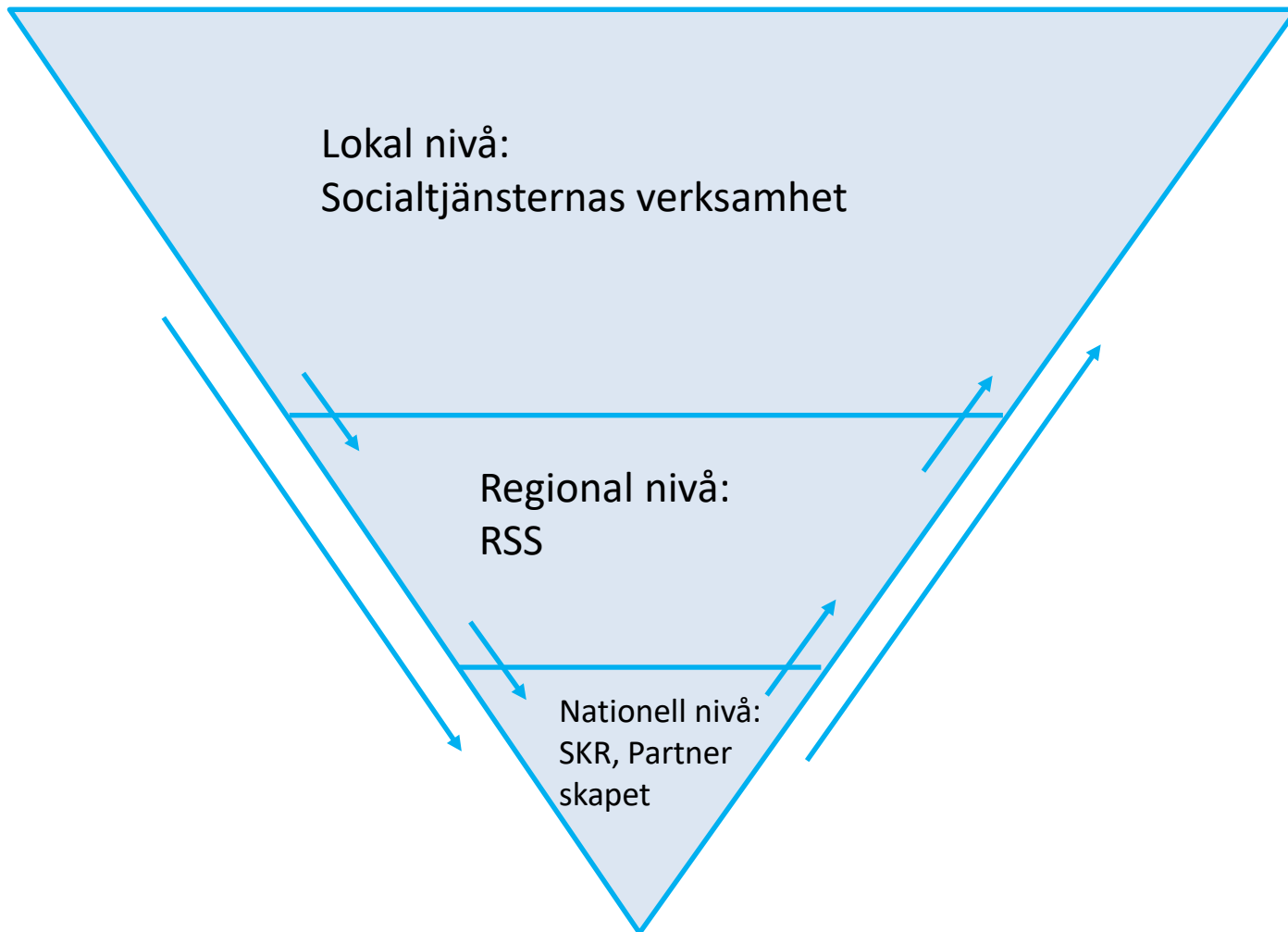
Regionala samverkans och stödstrukturer i Västernorrland

Samordnar och samverkar i nätverk

Utvecklar metoder och verksamheter

Forskar och ger vetenskapligt stöd

Samspelande system på tre nivåer



Bakgrund

Tidigare beslut om förstärkt samordning inom läns-gemensamt utvecklingsarbete:

20150522: Socialchefs-nätverket (Svall ja senare) till 2,5 milj. i förstärkning

20160403: En utökning till 4,5 milj. för 2017 (samtliga)

Grundprincipen är att finansieringen är en årlig basfinansiering som kan minskas om statliga medel kan användas till den tänkta långsiktiga, hållbara utvecklingen.

Dokument:

”Västernorrlands långsiktig plan”

” Policydokument för läns-gemensamma nätverk”

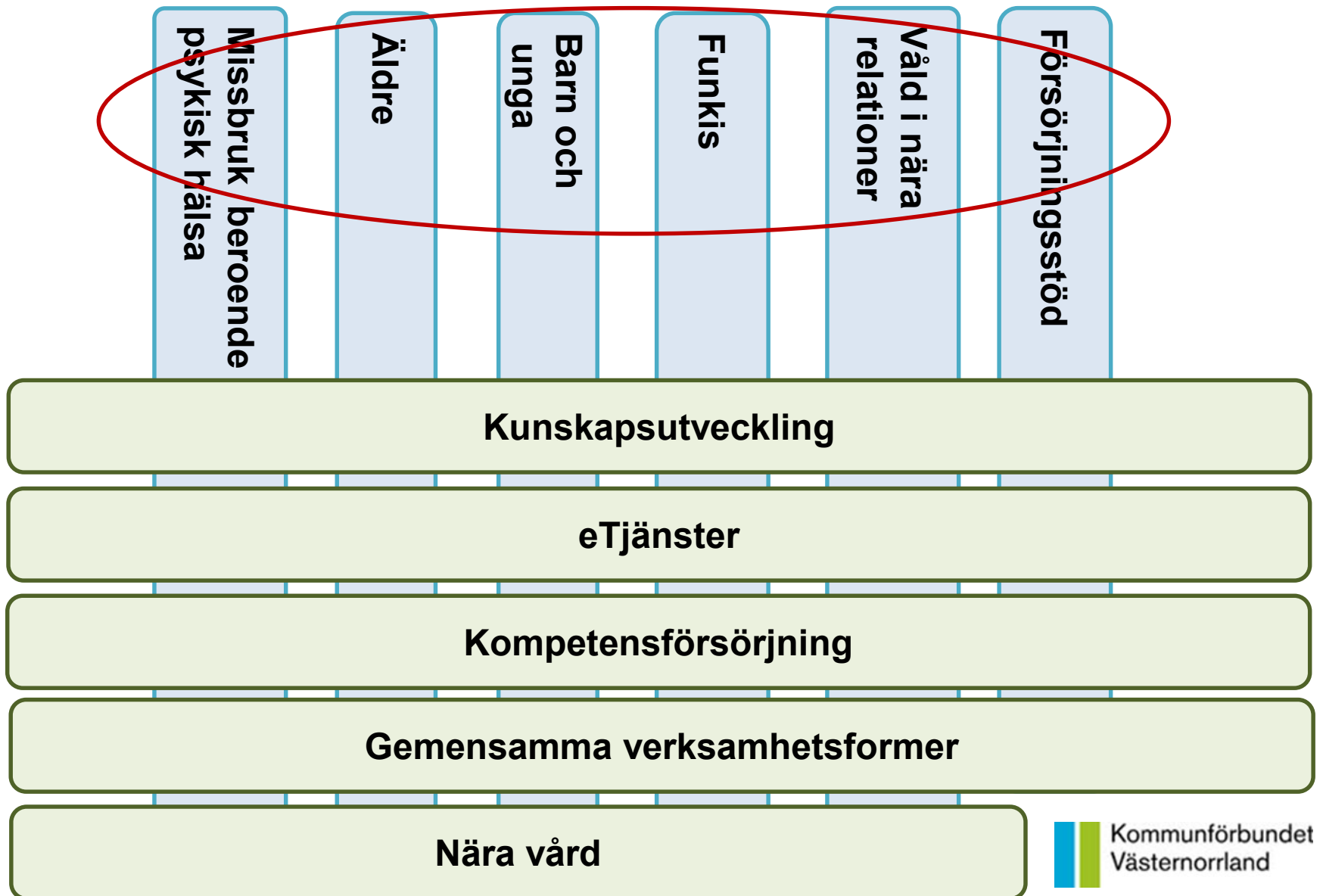
” Socialchefernas nätverketsdokument”

” RSS-SKRpresentation”

Principer för kommunernas länsgemensamma utveckling inom fokusområden:

- Prioriterade utvecklingsområden ska bygga på identifierade, gemensamma behov och länsgemensamma lösningar ska alltid övervägas
- Utvecklingsprocesserna ska vara systematiska och arbetet ska bygga på bästa tillgängliga kunskap
- Främja utveckling av metoder som förstärker brukarnas delaktighet
- Utbildningssatsningar och utvecklingen av etjänster i länet ska förstärka verksamheternas kompetens inom prioriterade områden
- Viktiga verktyg för att nå resultat är vetenskapligt stöd, samordning, samverkan, kommunikation och förankring
- Säkerställa deltagandet i nationella nätverk som verkar för kunskapsstyrning och –utveckling
- **Årligen följa upp och revidera målen för fokusområden**

Länsgemensamt utvecklingsarbete



Samordningsområden

Försörjningsstöd, vakant

Äldre Carina Magnusson

Barn och unga, Maja Carlsson

**Missbruk och beroende, Psykisk hälsa
Camilla Carpholt**

Funkis Maria Holknekt

**Våld i nära relationer inkl. hedersrelaterad våld
Anneli Okerman, Lotta Brännström**

Samordna nätverk inom området
Delta i nationella nätverk inom området

Driva och leda gemensam utveckling inom området

Omvärldsbevakning och remissvar inom området

Tillsammans med utb.

samordnaren utbildningsinsatser inom området

Företräda socialtjänst i olika samverkansgrupperingar

Länsgemensamt utvecklingsarbete

Missbruk beroende
psykisk hälsa

Äldre

Barn och
unga

Funkis

Våld i nära
relationer

Försörjningsstöd

Kunskapsutveckling

eTjänster

Kompetensförsörjning

Gemensamma verksamhetsformer

Nära vård

Kunskapsutveckling

(Definierade uppgifter i Kunskapsstyrningssystem för socialtjänsten SKR, reg.nivå)

Kunskapsstöd

- Synliggör kunskapsluckor och utvecklingsbehov
- Omvärldsbevakar
- Stödjer anpassning av kunskapsstöd
- Genomför praktiktäna forskning
- Ger struktur och stöd för implementering
- Sprider kunskapsstöd
- Stödjer produktion av lokal kunskap

Uppföljning & analys på individ- och verksamhetsnivå

- Stödjer och bidrar med statistisk kompetens och analys
- Tar fram sammanställningar och aggregerar resultat till länsnivå så att kommuner kan jämföra sig
- Bistår med databehandlingar och ger stöd till analysgrupper
- Ger metodstöd i systematisk uppföljning

Verksamhetsutveckling

- Ger kommunerna verktyg och metoder för förbättringsarbete
- Stödjer och samordnar gemensamt förbättringsarbete och verksamhetsutveckling
- Ger kommunerna vetenskapligt stöd
- Stödjer erfarenhetsutbyte och lärande

Ledarskap

- Stödjer samverkan mellan kommuner och region
- Stödjer erfarenhetsutbyte och lärande
- Stödjer utveckling av ledarskap på lokal nivå

Kunskapsutveckling

Kunskapsstöd

Uppföljning &
analys på individ-
och verksamhets
nivå

Verksamhets
utveckling

Ledarskap

FoU:s personal (tillsammans med samordnarna):

Carolina Klockmo, PhD Hälsovetenskap

Viktoria Skoog, PhD Socialt arbete

Sheila Zimic, PhD Data-och systemvetenskap

Malin Bolin, PhD sociologi

Anna Jacobsson Lund, ISU

FoU-strategi
Strategi för SU

Kunskapsstöd

Övergripande:

Rep. deltar i RSS, NSK-s och Partnerskapet för att bidra till att forma kunskapsstyrningssystemet för socialtjänsten

HSL: Rep. deltar i utvecklandet av lokal kunskapsstyrningssystem för HSL tillsammans med RVN

Representanter i olika arbetsgrupper i kunskapsstyrningssystemet

Alla samordnarna deltar i nationella nätverk, representerar den lokala nivåns behov och påverkar utformningen av användbara kunskapsprodukter. Forskare deltar i samverkan med t.ex. SBU och Socialstyrelsen

BoU: Kunskapsguiden, Yrkesresan, BBIC, Viktoria S. forskning om jourhemsplaceringar,

Funkis: Titulatur och Kompetens-projektet, Delaktighetsmodellen, Förstudien Funkis

Missbruk, beroende: Framtagande av ny ÖK, gemensamma processbeskrivningar

Äldre: Trygg och säker utskrivning - rutiner, SIP – rutiner-utbildning

VINR: Tillgängliggöra nationella kunskapsprodukter, länets hemsida, utbildningar HRV

Nationell pilot: Hur fånga de lokala behov av kunskapsstöd

Produktion av olika rapporter, forskningsstudier och utbildningar. Spridning av nationella kunskapsstöd, som riktlinjer, metodstöd.

Uppföljning & analys på individ- och verksamhetsnivå (SU)

Övergripande:

Deltar i nationella arbetsgruppen för prioriterad samverkansområde Individbaserad systematiskt uppföljning ISU

Deltar i SKR:s nätverk för uppföljning och analys

Samordnar kvalitetsnätverket på KfVN

Inom olika verksamhetsområden:

Sprider och utbildar metoden för LOKE och SU

Stödjer ca. 30-50 LOKE-uppföljningssystem i Netigate. Erbjuder stöd till utformning av uppföljningsenkäter, analys och förändringsarbete

BoU:

HVB- uppföljning, samlad informationshantering inför uppföljning och upphandling

Funkis:

MISU (Metod för individuell systematisk uppföljning)

Brukarundersökningar

Äldre: Kvalitetsregistren, IBIC, ISU

Missbruk, beroende: ASI (EPI-kurser)

VINR: Utveckla ett system för att följa upp våldsutsatta inom ISU

Nationell pilot: Su-pilot

Verksamhetsutveckling

BoU: TSI (tidiga samordnare insatser), Ester-metod, BBIC, Familjehemsvården, stödja organisationsutveckling mellan myndighetsutövning och insats (Svall och Övik), Förkortat arbetsplatsförlagt arbetstid (Timrå, Svall, Övik), Jourhemsplaceringar

Äldre: SIP-utbildningar, Nära vård-utveckling, uppföljning av olika verksamhets-/organisationsförändringar (t.ex. nya Säbo i Övik, Skönsmo-modellen i Sundsvall), bygga upp lokal kunskapsstyrning HSL

Missbruk, beroende: Sammanhållna vårdkedjor, ASI, utveckling av länets missbruk-och beroendevård

Funkis: Boendestödsutveckling

VINR: Inventering av kommunernas verksamheterna, Läns gemensam kompetenscentrum

Suicidprevention: Projektet Suicidprevention (tillsammans med RVN sprida metoder att förebygga självmord)

Ledarskap

- Stödjer samverkan mellan kommuner och region
- Stödjer erfarenhetsutbyte och lärande
- Stödjer utveckling av ledarskap på lokal nivå

Detta sker genom samordning av nätverk och ibland genom stöd till lokala nivå, som t.ex. till Sundsvall och Övik i utveckling av IFO:s barn och unga verksamhet.

Stödjer deltagandet i ledarskapsutbildningen i God och Nära vård
Stödjer och deltar i olika styrgrupper i länsgemensam utveckling

eTjänster

Utveckling av eTjänster ska stödja den verksamhetsutvecklingen socialtjänsterna driver

Utvecklingen av eTjänster ska bidra till att frigöra resurser och öka tillgängligheten

T.ex. SIP på distans, breddinförande

Vilka behov skapas i nära vård?

Hur ska KfVN samordna arbetet med digitaliseringsrådets arbete?

Kompetensförsörjning

Stödja och samordna kommunernas utvecklingsarbete för att stärka verksamheternas kompetensförsörjning inom strategiskt viktiga områden.

Här kommer in hela verksamheter som
Vård och Omsorgscollege, Ingrid Säterberg
Verksamhetsförlagt utbildning VFU
VFU socionom, Ina Strömberg
VFU sjuksköterska, Carina Magnusson

samt delar av vad som sker inom samordningsområden bidrar även till kompetensförsörjningen:

Titulatur och Kompetens (ToK), Yrkesresan, Basutbildningar inom BoU

Gemensamma verksamhetsformer

Gemensam familjehemsvård

Kompetenscentrum VINR

Nära vård

Samordnas av Ida Pettersson

Kommunernas organisation för Nära vård
"Kommunegna handlingsplaner"

Länsövergripande:

Avsiktsförklaring Nära vård

Programdirektiv Nära vård

Handlingsplan Nära vård

Samverkan RVN

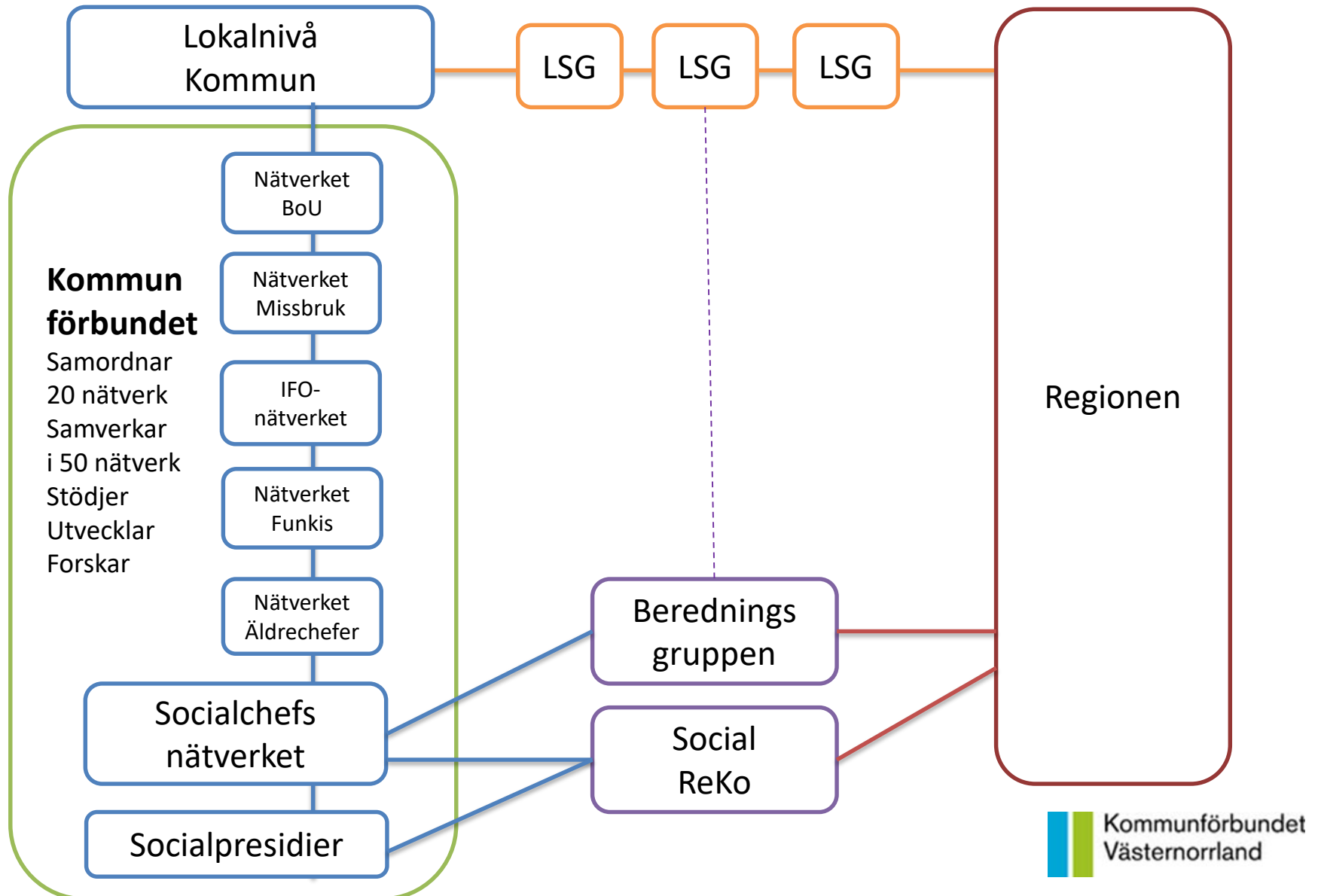
Samordnar samverkan

Deltar och stödjer arbetsgrupper utifrån kommunernas behov

Bemannar utveckling av **Lokal kunskapsstyrningssystem**

Bemannar utveckling av **Nära vård**

Länssamverkanssystem



Verksamhetsplanering och återkoppling

Verksamhetsplanen för Socialtjänstens samverkans och stödstrukturer beslutas av länets Socialchefsnätverk

Verksamhetsberättelsen för Socialtjänstens samverkans och stödstrukturer godkänns av länets Socialchefsnätverk

Verksamheten återkopplas kontinuerligt till Socialchefsnätverket

Större satsningar, nya uppdrag och samarbeten förankras alltid med Socialchefsnätverket