

TECKENFÖRKLARING

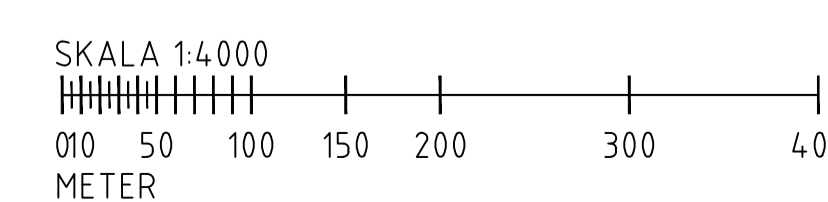
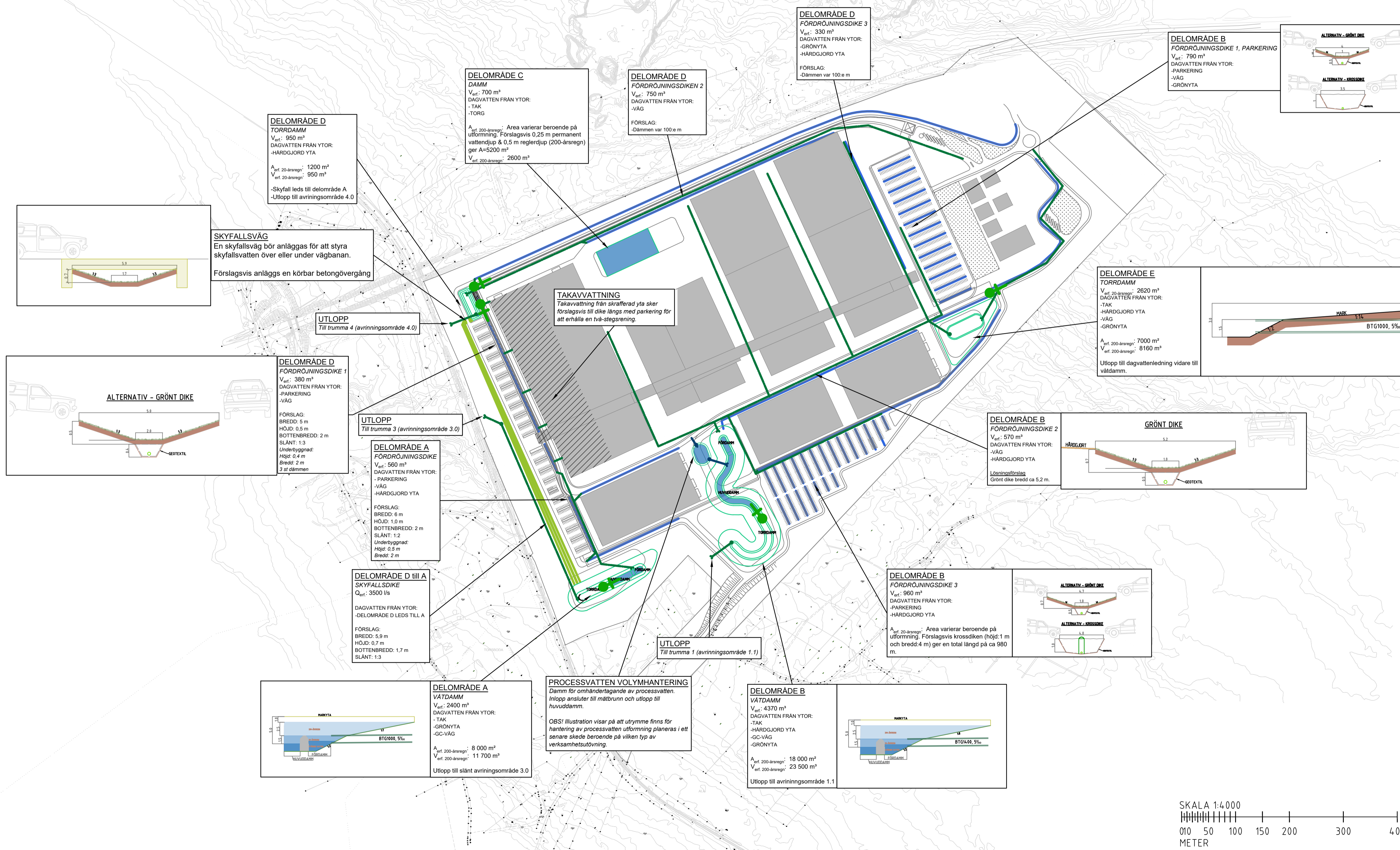
- ▭ DAMM
- ▭ VATTENSPEGEL
- DIKE
- DAGVATTENLEDNING
- PROCESSVATTEN
- SKYFALLSDIKE
- + AVSTÄNGNINGSVENTIL

ALLMÄNT

SÄMTLIGA VÄGAR AVVATTNAS DIREKT TILL VÄGDIKEN. VÄGDIKEN ANSLUTER TILL FÖRDRÖJNINGSDAMMAR YTLIGT ELLER VIA LEDNINGSSYSTEM MED KUPOLBRUNN.

TAKAVVATTNING SKER MED LEDNINGSSYSTEM TILL VÅTDAMMAR I DELOMRÅDE A OCH B FÖRUTOM 10-15% TAKYTA SOM AVLEDS TILL DIKE.

VÅTDAMMAR UTFORMAS LÅNGA OCH SMALA FÖR BÄSTA HYDRAULISKA EFFEKT. STÅENDE VATTENYTA ANLÄGGS FÖRSLAGSVIS MED EN MAXIMAL BREDD PÅ 10 M FÖR ATT ENKELT KUNNA GÖRA ÅTKOMST TILL HELA DAMMENS YTA M.H.A. GRÄVSKOPA. EFTER VÅTDAMMAR BRÄDDAS DAGVATTEN TILL TORRDAMMAR DÄR INFILTRATION KAN SKE TILL GRUNDVATTNET.



BET	ANT	ÄNDRINGEN AVSER	DATUM	SEN
SKIDE				

STATUS

UNDERLAG FÖR DP TORSBODA 1:2 M FL



PROJEKT NR: 183473
 RITAD/KONSTRUERAD AV: ANSVARIG
 HANDLÄGGARE: M.MELANDER

DAGVATTENUTREDNING
 FÖRSLAG DAGVATTENHANTERING

FORMAT/SKALA: 1:4 000
 NUMMER: BILAGA 1
 TBET