



# Välkommen till analysseminarium– inför verksamhetsplan och budget 2025-2027



## Vår verksamhetsidé

Tillsammans gör vi det enklare  
att leva, växa och mötas.



### Våra målbilder



Trygghet, delaktighet  
och livslångt lärande



Tillväxt, syssel-  
sättning och arbete



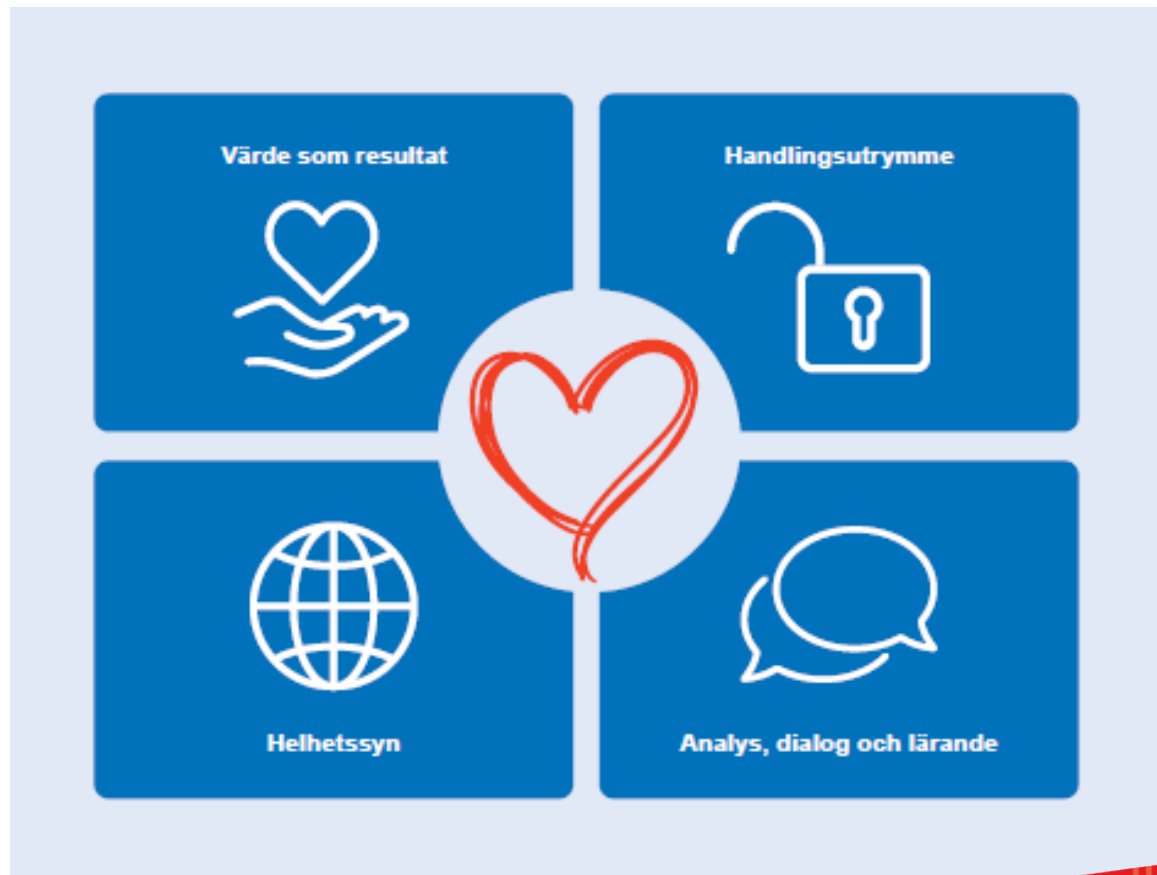
Livskvalitet och  
attraktiva livsmiljöer



from  
*Timrå*  
with love



# Förhållningssätt ledning & styrning gränsöverskridande dialog, bättre resultat



# Syfte med dagen

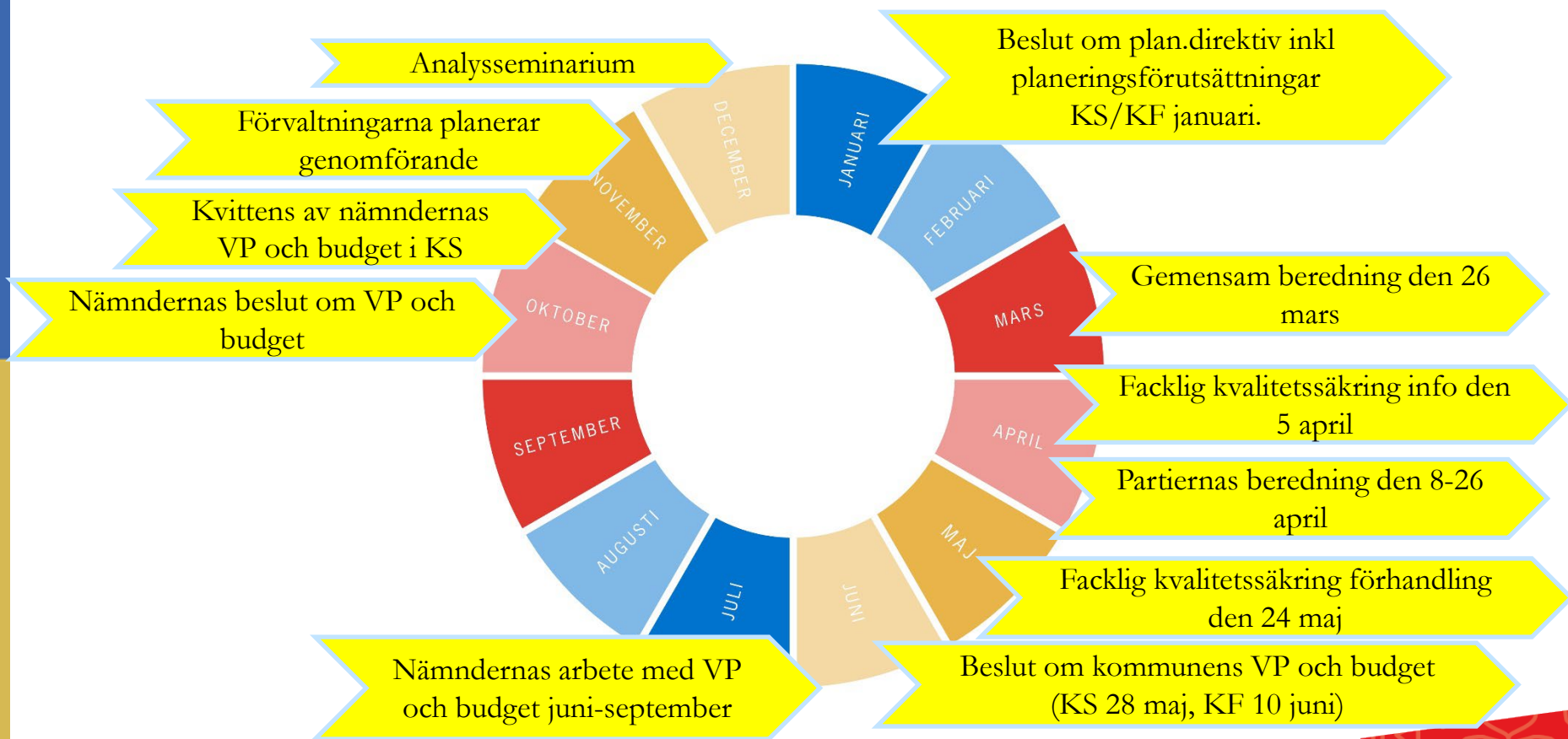
Möjlighet att påverka  
inriktning och  
prioritering i förslag till  
VP och budget för  
socialnämnden

## Program

- 8.00 Inledning
- 8.10 Presentation av kommunfullmäktiges verksamhetsplan och budget 2025-2027- påverkan på socialnämnden?
- 8.30 Ekonomisk ram för socialnämnden – behov av besparingar.
- 8.45 Dialog i grupper inkl fika  
- Tankar kring förslag på åtgärder för ekonomi i balans  
- Vart ska vi arbeta med ambitionssänkningar  
- Om det krävs fler åtgärder - vilka verksamheter ska vi sluta utföra
- 9.15 Sammanfattning av gruppernas synpunkter
- 9.30 Avslutning
- 9.45 Ordinarie nämnd börjar



# Tidsplan Verksamhetsplan och budget 2025-2027



# Timrå kommuns mål och prioriteringar

Vi jobbar för social, ekonomisk och ekologisk hållbarhet.



## Vår vision

Timrå – en stark kommun i en växande region.

## Var vi ska vara 2025

Det önskade framtida tillståndet och färdriktningen för vårt arbete.



## Våra målbilder

## Vad vi ska uppnå de kommande åren

Övergripande målbilder som förverkligas i våra verksamheter med de resurser vi har.



Trygghet, delaktighet och livslångt lärande



Tillväxt, sysselsättning och arbete



Livskvalitet och attraktiva livsmiljöer

Engagerade och ansvarstagande chefer och medarbetare

Ekonomi i balans

RESURSER



Jämlika livsvillkor med goda möjligheter att påverka sitt eget liv och samhällslivet.

Växande kunskaper och färdigheter genom hela livet.



Starkt entreprenörskap och växande näringsliv.

Fler i arbete.



Goda förutsättningar för ett ekologiskt hållbart liv.

En trygg och attraktiv plats för alla.

## Inriktningsmål 2025-2027

## Fokusområden 2025

### Samhällsbyggande för ett växande Timrå

Inrikta och prioritera fortsatt arbete med uppdraget Samhällsbyggande för ett växande Timrå för att förbereda kommunen inför den stora samhällsomvandling som etableringen av en storskalig energintensiv industri med tusentals arbetstillfällen innebär. Syftet är att skapa inflyttning, tillväxt och skatteintäkter. Därför behöver förmågan öka att möta, realisera och nyttiggöra pågående utbyggnad som är väsentlig för Timrås fortsatta tillväxt (byggbar mark, industrilokaler, bostadsbyggande) från ide till genomförande och förvaltning. Den demografiska utvecklingen, förändrade krav, medborgarnas förväntningar och ett växande Timrå ställer fortsatt höga krav på kommunal välfärd samt säkerställa en väl fungerande samhällsplanering och verksamhetslokaler.

### Äldras med värdighet och valfrihet

Via en jämlig och jämställd äldreomsorg, insatser för att bibehålla äldres självständighet samt bryta äldres ensamhet så skapas en omsorg med hög kvalitet och som innebär att de äldre får äldras med värdighet, stolthet och valfrihet.

### Att låta barnen gå först

Kommunen erbjuder sina medborgare en trygg, lärorik miljö där barn och elever kan utveckla sina förmågor och kunskaper varje dag så att de klarar kunskapsmålen. Tillsammans med hjälp av tidiga och förebyggande insatser ska alla 19-åringar i Timrå kommun ha de bästa förutsättningarna för att leva ett självständigt liv.

### Minskad segregation och ökad integration

Boende i områden med socioekonomiska utmaningar får sämre livschanser sett till skolexamen, utbildningsnivå och möjligheter på arbetsmarknaden, liksom hälsa och levnadsvanor. Segregation och socioekonomisk utsatthet leder till utanförskap och främlingskap. Därför behöver kommunen arbeta med att minska och motverka segregation, förbättra integrationen, öka den upplevda tryggheten och bedriva ett aktivt brottsförebyggande arbete.



TIMRÅ KOMMUN

# Målbild Trygghet, delaktighet och livslångt lärande



## Långsiktiga inriktningsmål

- Jämlika livsvillkor med goda möjligheter att påverka sitt eget liv och samhällslivet
- Växande kunskaper och färdigheter genom hela livet



# Områden som berör socialnämnden

- Samverkan kring att minska skolfrånvaro och främja närvaro.
- Barn, unga och unga vuxna som löper risk att fara illa pga social problematik och ohälsa ska fångas upp tidigt. Viktigt med förebyggande arbete.
- Samverkan för att motverka organiserad brottslighet.
- Samverkan kring narkotikasituationen och motverka psykisk ohälsa bland unga.
- Möjliggöra vuxnas möjlighet till egen försörjning.
- Motverka våld och förtryck i nära relationer.
- Bedriva ett utvecklingsarbete för att utöka möjligheten för personer med funktionsvariationer att delta i aktiviteter utifrån sina individuella förutsättningar.
- Demografiska utmaningen med fler äldre.
- Minska ofrivillig ensamhet bland äldre.
- Kommunen ska ha en äldreomsorg med hög kvalitet där den enskilde och anhöriga känner delaktighet och trygghet.
- Goda och näringsriktiga måltider är viktiga för att bibehålla hälsan och öka livskvalitén.



# Uppdrag: Likvärdig utbildning för möjlighet till bra livsvillkor

## *Vilken effekt vill vi se?*

- **Att skolfrånvaron minskar**
- **Att högre andel elever från grundskolan når gymnasiebehörighet och att bibehålla andelen elever som når gymnasieexamen.**
- Fler väljer förskolor/skolor i Timrå och att kommunen som attraktiv plats stärks.
- Bryta trenden med att allt färre barn och ungdomar deltar i fritidsaktiviteter.
- Faktiska motionsmöjligheter i särskilda utsatta områden.
- Bibehålla och fördjupa samverkan gällande kulturaktiviteter.
- **Att droganvändningen bland unga bromsas.**
- Att barns (mellan 13-16 år) deltagande i idrottsliga aktiviteter ökar.





# Uppdrag: God och nära vård med fokus på individen

## *Vilken effekt vill vi se?*

- En ökad nöjdhet hos de med insatser från socialnämnden.
- En ökad trygghet hos de med insatser från socialnämnden.
- Förskjuta behovet av äldreomsorgsinsatser, procentuell andel av de äldre som har insatser utifrån invånarantalet.
- Att behovet av särskilda boendeplatser tillgodoses.
- Ökad nöjdhet över de måltider kommunen serverar våra äldre



# Målbild Tillväxt, sysselsättning och arbete



## Långsiktiga inriktningsmål

- Stärkt entreprenörskap och växande näringsliv
- Fler i arbete



# Områden som berör socialnämnden

- I samverkan med näringslivet hittas möjligheter för att få fler personer i egen försörjning och näringslivet får tillgång till kompetens för att utveckla sina verksamheter.
- Vuxenutbildning, socialtjänst och Tillväxt Timrå samverkar för att stödja individer in i studier och insatser som leder till egen försörjning t ex genom utbud och validering.
- Fortsätta med lokala jobbspår.



# Uppdrag: Fortsatt främja ett växande Timrå

## *Vilken effekt vill vi se?*

- **Ett växande näringsliv med fler arbetstillfällen och fler i arbete.**
- Bibehålla ett starkt företagsklimat.
- Fler tomter för näringsverksamhet
- **Det byggs fler bostäder.**



**TIMRÅ KOMMUN**

# Målbild Livskvalitet och attraktiva livsmiljöer



## Långsiktiga inriktningsmål

- Goda förutsättningar för ett ekologiskt hållbart liv
- En trygg och attraktiv plats för alla



# Områden som berör socialnämnden

- Arbeta med det trygghetsskapande och brottsförebyggande arbetet.
- Kontinuitetsplanering för att minska sårbarheten inom verksamheterna.
- Den kommunala servicen ska hålla en hög nivå.



# Uppdrag

## *Vilken effekt vill vi se:*

- **Timrå upplevs som en trygg plats att leva och bo på.**
- **Ökat samarbete och samverkan med civilsamhället**
- Fler arbetstillfällen och ökad inflyttning
- **Att platsen Timrå som varumärke stärkts**
- Ett starkt föreningsliv som möjliggör för yngre och äldre att ha en fritid som är aktivt och meningsfullt
- Effektivare nyttjandegrad av kommunens lokaler
- Att skolans lokaler möjliggörs för nyttjande av förenings- och kulturlivet
- Att insamlingen av hushållens matavfall kommit igång innan planperiodens slut.
- En relativ minskning av kommunens elförbrukning



# Engagerade och ansvarstagande chefer och medarbetare



**Säkra kompetens**



**Kompetensförsörjning**



TIMRÅ KOMMUN



# Områden som berör socialnämnden

- Kompetensförsörjning – behöver tas fram en övergripande kompetensförsörjningsstrategi för kommunen.
- Fyra områden: Attraktiv arbetsgivare, Anställning och erbjudande, Lärande och utveckling, Hållbart arbetsliv.
- Arbetsrelaterad utmattning och sjukfrånvaro.



# Chefer och medarbetare – våra viktiga resurser

*Vilken effekt vill vi se:*

- **Minskad sjukfrånvaro**
- **Ökat medarbetarengagemang**
- **Ökad digitalisering som gett ökad effektivisering och högre kvalitet**



**TIMRÅ KOMMUN**

# Budget från KF 2025

Styrelse/ nämnd ( tkr)	Uppräkningar och				
	Budgetram 2024	kända förändringar 2025	Behov budgetram 25	Besparing 2025	Budget 2025
Kommunstyrelsen exkl bolag	-72 437	-3 560	-75 997	-2 000	-73 997
Åtgärder vid etablering (KS)	0		-2 500	0	-2 500
KS Bolag och förbund	-48 411	-8 043	-56 454	-1 600	-54 854
Oförutsedda	-5 000		-5 000	5 000	-10 000
Barn- och utbildningsnämnden	-516 072	-22 835	-538 907	-14 800	-524 107
Miljö- och byggnadsnämnden	-11 431	-364	-11 795	-330	-11 465
Åtgärder vid etablering (MBN)	0		-700	0	-700
<b>Socialnämnden</b>	<b>-514 231</b>	<b>-82 939</b>	<b>-597 170</b>	<b>-16 400</b>	<b>-580 770</b>
Kultur- och tekniknämnen	-107 321	-4 257	-111 578	-3 100	-108 478
Revision	-1 050	-500	-1 550	-350	-1 200
<b>Summa</b>	<b>-1 275 953</b>	<b>-122 498</b>	<b>-1 401 651</b>	<b>-33 580</b>	<b>-1 368 071</b>



# Budget 2025

- Förvaltningen identifierat 12,5 mnkr
- Behov av ytterligare  $16,4 - 12,5 = 3,9$  mnkr



# Åtgärder

Åtgärd	Effekt 2025
Avveckla ferieungdomar	450 tkr
Avveckla ledsagarservice	730 tkr
Inte öppna SÄBO Örnen	5000 tkr
Minska rehab – avveckla TUFF	330 tkr
Räkna in statsbidrag habersättning	600 tkr
<b>Totalt</b>	<b>7 110 tkr</b>

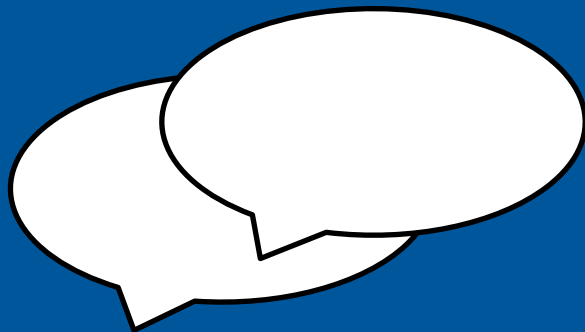


# Frågestund

Innan vi går vidare finns det frågor som behöver klargöras utifrån det ni har hört?



# Dialog



- Tankar kring förslag på åtgärder för ekonomi i balans.
- Vart ska vi arbeta med ambitionssänkningar?
- Om det krävs fler åtgärder – vilka fler verksamheter ska vi sluta utföra
- Övriga medskick till slutligt förslag av VP och budget?



# Kommande steg

- 15 oktober: Beslut i socialnämnden om verksamhetsplan och budget.
- 22 oktober: chefsdag – information och dialog med enhetschefer om verksamhetsplan och budget 2025







# Tack för idag!



## Vår verksamhetsidé

Tillsammans gör vi det enklare att leva, växa och mötas.



### Våra målbilder



Trygghet, delaktighet och livslångt lärande



Tillväxt, sysselsättning och arbete



Livskvalitet och attraktiva livsmiljöer



from  
*Timrå*  
with love

