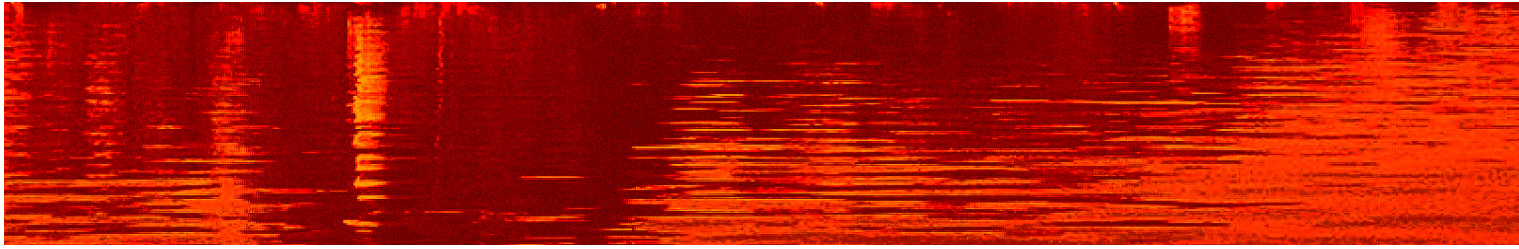




TIMRÅ KOMMUN
Socialförvaltningen



Riktlinjer för nutrition

Socialtjänsten, Timrå kommun

Bakgrund.

Våra verksamheter inom Socialtjänsten skall präglas av en helhetssyn på den enskilde där hänsyn tas till individens behov. De flesta av våra äldre och eller funktionshindrade som har insatser utifrån mathållning eller vistas på våra vård- och omsorgsboenden har problem med att själva bereda mat, ordna måltider eller till och med svårt att genomföra själva ätandet. Kosten och måltiderna är för de flesta en socialt viktig aktivitet ibland till och med dagens huvudsakliga glädjeämne. Kosten har även en medicinsk betydelse då äldre och funktionshindrade oftare drabbas av sjukdomar som kan leda till ätproblem. Kommunen som vårdgivare har ansvaret för att dessa behov tillgodoses.

Socialstyrelsen Föreskrifter och allmänna råd angående Förebyggande och behandling av undernäring (SOSF 2014:10) har inneburit att vi nu tagit fram nya rutiner.

Föreskrifterna ska tillämpas i verksamhet som omfattas av hälso- och sjukvårdslagen.

I verksamheter som omfattas av socialtjänstlagen SoL ska föreskrifterna tillämpas vid genomförande av insatser som har beviljats efter beslut där insatsen avser:

- Hemtjänst ordinärt boende
- Vård och omsorgsboenden inom äldreomsorg och socialpsykiatri

I verksamheter som omfattas av LSS, lagen och stöd och service ska föreskrifterna tillämpas vid genomförande av insatser som har beviljats efter beslut där insatsen avser:

- Personlig assistans
- Bostad med särskild service

Med undernäring avses i dessa föreskrifter och allmänna råd ett tillstånd där brist på energi, protein eller andra näringsämnen har orsakat mätbara och ogynnsamma förändringar i kroppens sammansättning eller funktion eller av en persons sjukdomsförlopp.

Ansvar

Vårdgivaren ska säkerställa att det finns rutiner för hur undernäring ska förebyggas och hur risker för undernäring ska upptäckas.

Fokus ska ligga på följande områden:

Förebygga undernäring att genom strukturerat arbetssätt screena riskfaktorer för undernäring i ett tidigt skede.

Initiera utredning, när riskfaktorerna visar att patienten haft en ofrivillig viktnedgång de senaste månaderna eller om BMI visar på undervikt.

Utreda, svårigheter att äta och tillgodogöra sig näring kan ha många orsaker både psykiska och fysiska. Patientansvarig läkare ordinerar prover och genomgång av läkemedel, tillhör patienten kommunens hemsjukvård/ eller bor på boende utförs utredningen av kommunens distriktssköterska/sjuksköterska.

Behandla, när utredningen är klar skrivs vårdplan där alla åtgärder ska dokumenteras. Viktigt för följsamheten i behandlingen är självbestämmande d v s att den enskilde får vara delaktig när det gäller att utforma behandlingen efter bästa förmåga.

Utvärdera, vårdplanen utvärderas på kort och lång sikt utifrån de beslutade åtgärderna.

Nutritionsrutiner för boende SoL och LSS respektive Nutritionsrutiner för brukare med insatser i ordinärt boende har utarbetats.