



TIMRÅ KOMMUN

Förvaltningschefens verksamhetsrapport

from
Timrå
with love



Organisation 2023-01-01



Verksamhetschef äldreomsorg

Verksamhetschef äldreomsorg



Hemtjänst

- 6 enhetschefer
- 135 tillsvidareanst.



Särskilt boende

- 7 enhetschefer
- 214 tillsvidareanst.
- Korttids
- Dagekrden



Övrigt

- Vård och omsorgscollege
- Hav
- Språkprojektet
- Ledsagarservice



TIMRÅ KOMMUN

Marie Backlund ny verksamhetschef



TIMRÅ KOMMUN

Verksamhetschef HSL/utveckling

Verksamhetschef HSL/utveckling



Hälsa - sjukvård

- Enhetschef sjuksköterskor (sjuksköterskor)
- Enhetschef rehab (arbetsterapeuter/fysioterapeuter)



Nära Vård

- Nära vårdssamordnare
- Demenssamordnare/behövligstöd
- Statsbidrag
- Länsansvar



Digitalisering

- Systemförvaltare (2 st)
- Digitaliseringsstrategi
- IT-cood, IT-ekd
- Kvalitetsledningssystem



Malin Nilsson, ny verksamhetschef



TIMRÅ KOMMUN

Pulsmätning

- Årets medarbetarundersökning är en pulsmätning, dvs kortare avstämning med färre frågor för att följa upp hur engagemanget och vissa frågeställningar utvecklats.
- Vartannat år gör vi en mer omfattande medarbetarundersökning.

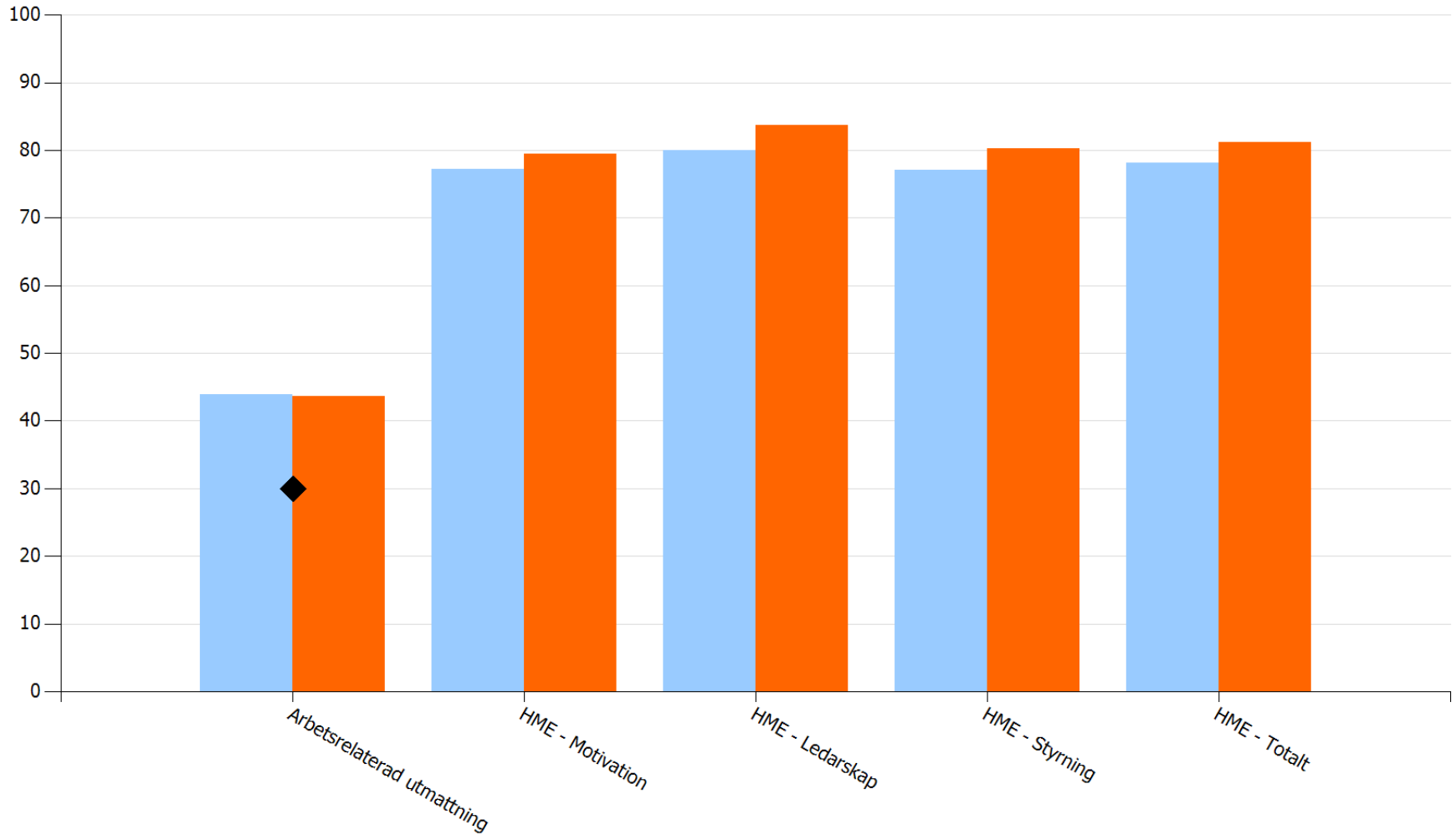




Jämförelse över tid

Timrå kommun » Socialförvaltningen

2021 2022 ♦ Riktvärde



Arbetsrelaterad utmattning

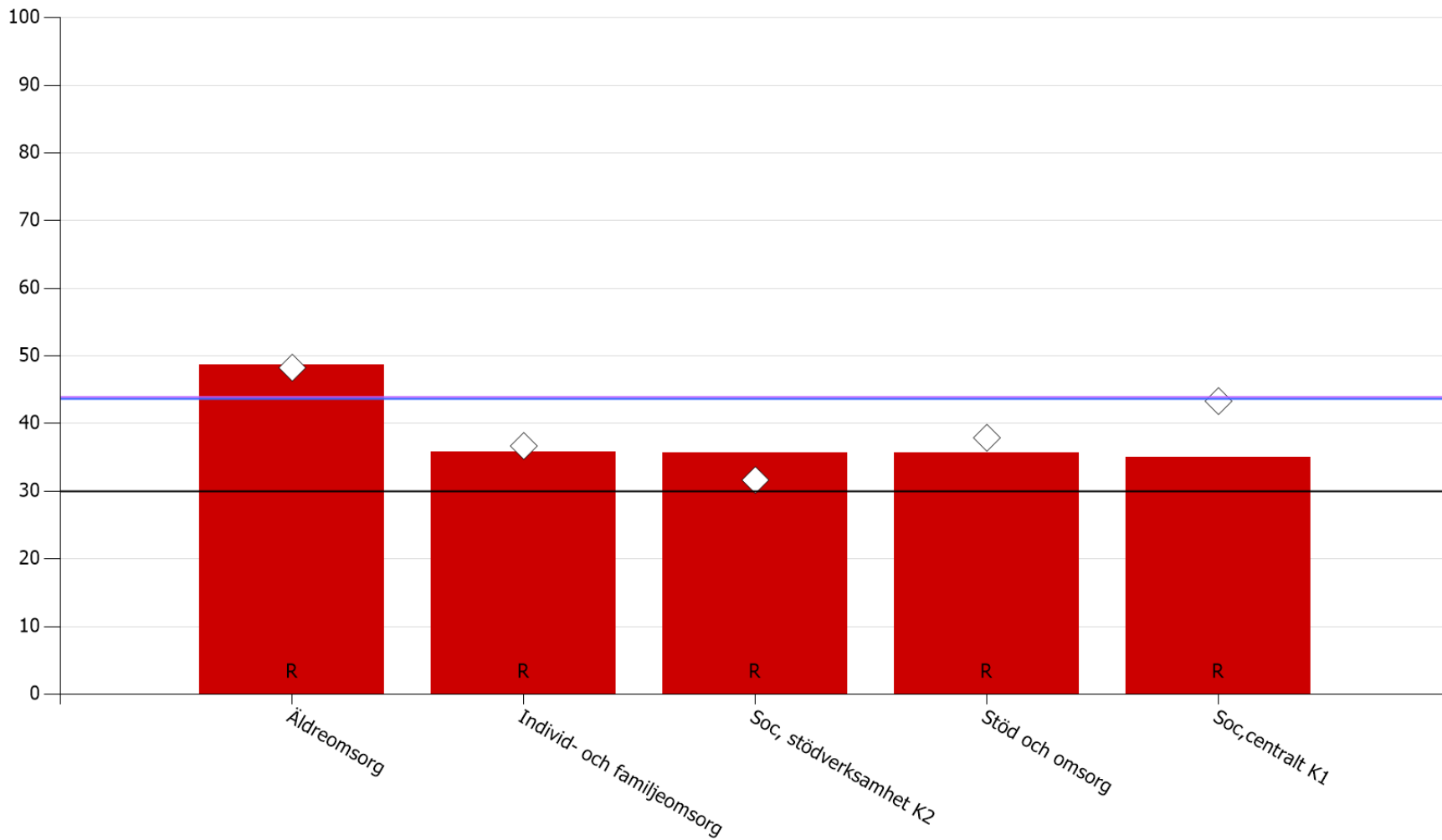
Timrå kommun » Socialförvaltningen



Arbetsrelaterad utmattning

Timrå kommun » Socialförvaltningen

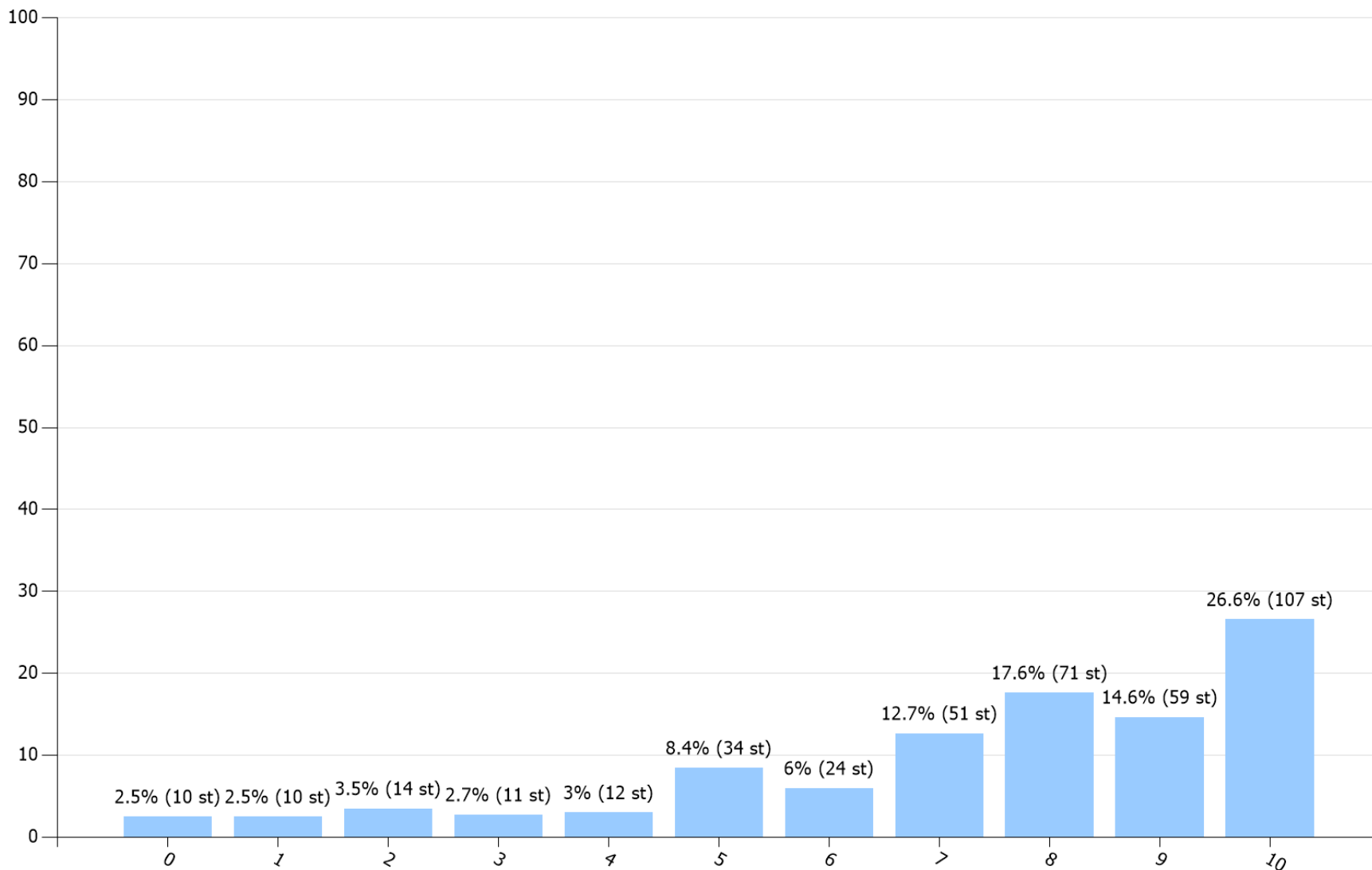
◇ 2021 — 2021 — 2022 — Riktvärde



Hur troligt är det att du skulle rekommendera din arbetsgivare till andra?

Timrå kommun » Socialförvaltningen

n = 403



För att räkna ut eNPS värdet summerar man antalet kritiker (0-6), passiva (7-8) och förespråkare (9-10).
Dividera sedan antalet per grupp med det totala antalet svaranden för att få ett procenttal. Ta sedan den totala