



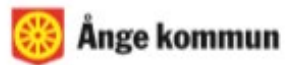
TIMRÅ KOMMUN

God och nära vård

Socialnämnden mars 2023

from
Timrå
with love

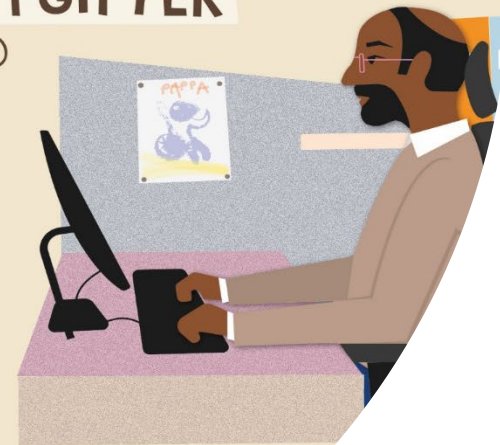






**HÄLSA ÄR ATT I GLÄDJE VARA UPPTAGEN
AV SINA LIVSUPPGIFTER**

GADAMER (TYSK FILOSOF)



TIMRÅ KOMMUN



TIMRÅ KOMMUN

Nära vård - nationellt

from
Timrå
with love



Vad är nära vård?

God och nära vård är en nationell omställning av hela hälso- och sjukvårdssystemet. Uppdraget om att jobba med god och nära vård kommer ifrån regeringen.

Nära vård är en fokusförflyttning och handlar till stor del om att hitta ett personcentrerat förhållningssätt där individens behov står i fokus – i det stora och det lilla.

Nära vård är "ett förhållningssätt som avser en mer personcentrerad hälso- och sjukvård där samarbetet och samverkan mellan regioner och kommuner är central"

- Överenskommelse regeringen och SKR



Bakgrund

Utredningar:

- Effektiv vård SOU 2016:2 - Utredare Göran Stiernstedt
- God och nära vård SOU 2020:19 – Utredare Anna Nergårdh



Övergripande slutsats

SOU 2016:2

En förutsättning för hög effektivitet är att **patienten involveras** och görs **delaktig i processen** kring den egna vården i högre utsträckning än i dag.

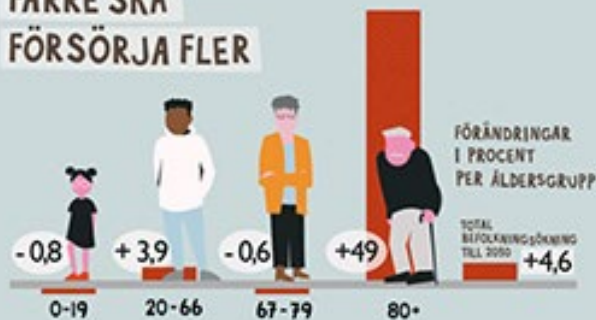
Att hela tiden utgå från hur **patientnytta skapas** i det **individuella mötet** har en avgörande betydelse för effektiviteten.



TIMRÅ KOMMUN

Förändrade förutsättningar

FÄRRE SKA
FÖRSÖRJA FLER



VARFÖR STÄLLER VI OM TILL NÄRA VÅRD?

FÖRÄNDRADE
BEHOV



DIGITALISERING FÖRÄNDRAR BETEENDEN

JÄMLIK HÄLSA





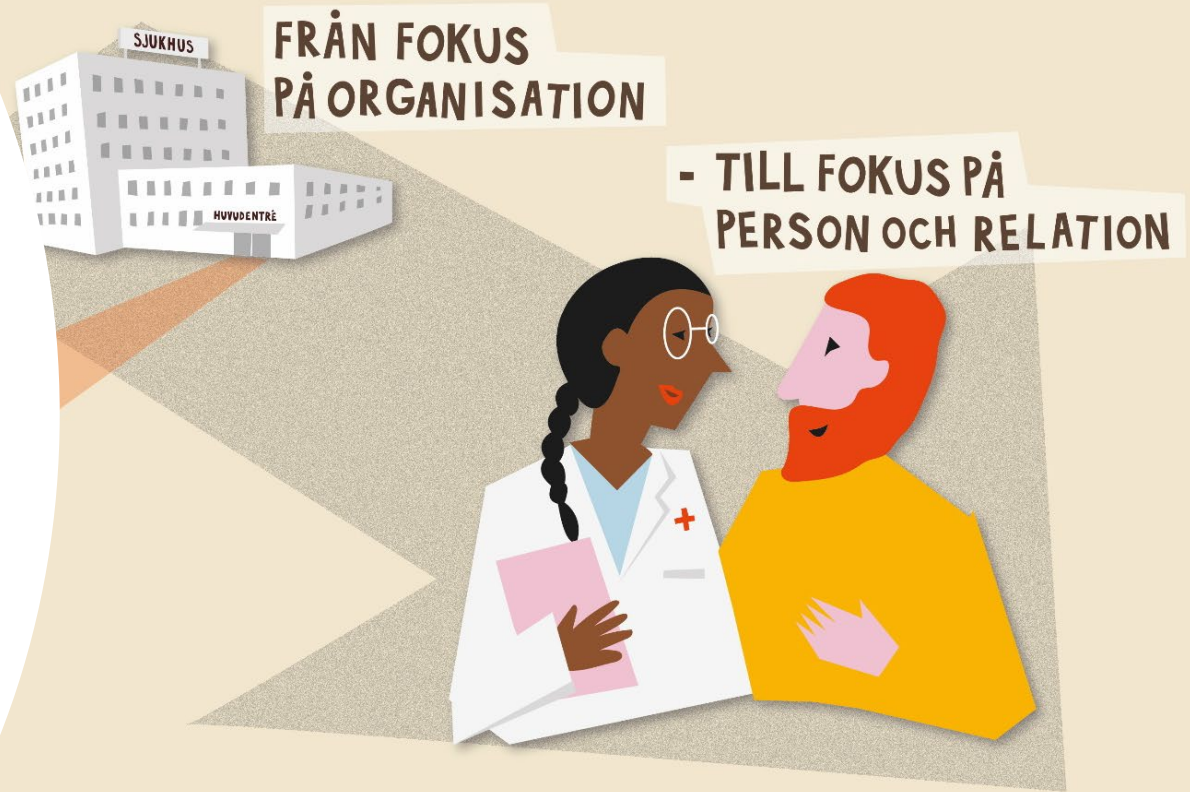
Nära vård - fokusförflyttning



Fokus på person och relation

Utgår från

- patientens/brukarens individuella förutsättningar, förmågor och behov och att bidra till trygghet
- att relationer är centrala för kvalitet och effektivitet



Samordning utifrån personens fokus

Utgår från

- det bästa för patienten/
brukaren i hela vård- och
omsorgsprocessen.
- att främja gemensamt
ansvarstagande och tillit.
- att skapa förutsättningar för
jämlik vård och omsorg.



Proaktiv och hälsofrämjande

Utgår från

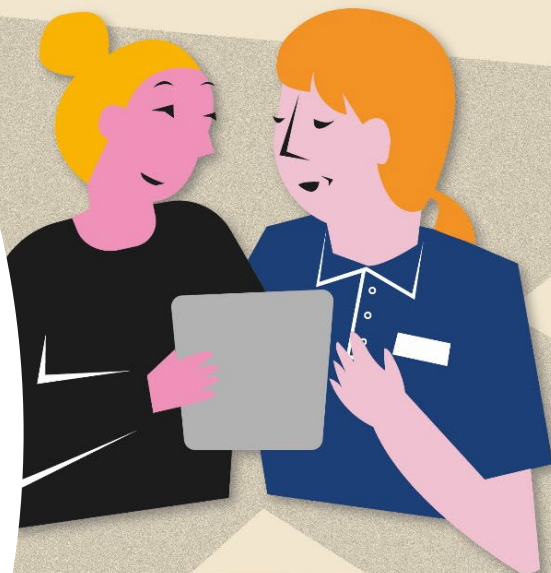
- hälsofrämjande, förebyggande och proaktiva insatser
- att skapa förutsättningar för självständighet och livskvalitet
- att skapa förutsättningar för jämlik hälsa



Aktiv medskapare

Utgår från

- att skapa tillsammans med invånare, patienter och brukare

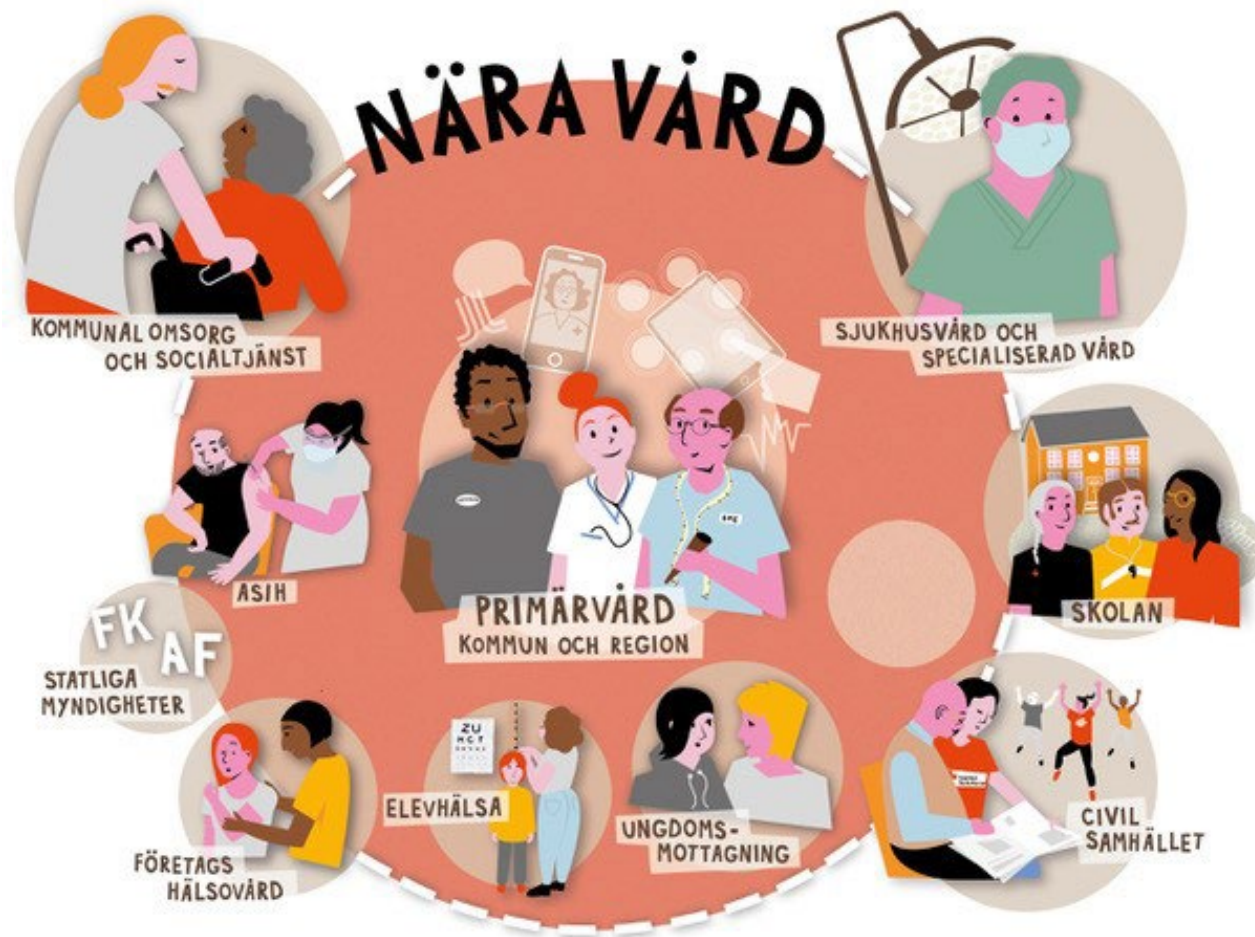


FRÅN INVÅNARE
OCH PATIENTER
SOM PASSIVA MOTTAGARE

- TILL AKTIV MEDSKAPARE



TIMRÅ KOMMUN





TIMRÅ KOMMUN

Nära vård i Västernorrland

from
Timrå
with love



Gemensam målbild & avsiktsförklaring i Västernorrland

I Västernorrland har samtliga kommuner tillsammans med Regionen skrivit under en avsiktsförklaring där man säger att man tillsammans ska jobba för en god, jämlik och trygg vård.



Målbild Västernorrland

Jag har en vård som
är tillgänglig för
mina behov

Mitt behov är i fokus
och jag är delaktig
i min egen vård

En god, jämlik och trygg vård

För mig

Jag har en
kontinuitet i min
kontakt med vården

Vården är hälso-
främjande och före-
byggande för min hälsa



TIMRÅ KOMMUN

Organisation och forum i länet

Länsgemensamt program

Stöttande och samordnande funktion till utvecklingsarbetet i länet

- Bidra med ny kunskap och nya synsätt för att utveckla nya arbetssätt.
- Handleda, utbilda, förankra och synliggöra.
- Följa upp utvecklingsarbete, följa upp över tid (länsamverkan)
- Ordna intressanta arrangemang som inspiration och kunskapskälla



TIMRÅ KOMMUN

Programmet nära vård i Västernorrland

- Programstyrgrupp - socialchefer kommunerna samt områdesdirektörer i regionen
- Programgrupp – medarbetare från kommunerna, regionen och kommunförbundet
- Programledare är Linda Strid

Utvecklingsportfölj – samlar goda exempel på pågående arbeten i länet

- Proaktiv digifysisk seniorvård ingår



TIMRÅ KOMMUN



TIMRÅ KOMMUN

Nära vård i Timrå kommun

from
Timrå
with love



Timrå kommuns prioriterade områden 2023

Fokusområden 2023

Att låta barnen gå först

Kommunen erbjuder sina medborgare en trygg, lärorik miljö där barn och elever kan utveckla sina förmågor och kunskaper varje dag så att de klarar kunskapsmålen. Tillsammans med hjälp av tidiga och förebyggande insatser ska alla 19-åringar i Timrå kommun ha de bästa förutsättningarna för att leva ett självständigt liv.

Samhällsbyggande för ett växande Timrå

Öka förmågan att möta, realisera och nyttiggöra pågående utbyggnad som är väsentlig för Timrås fortsatta tillväxt (byggbar mark, industrilokaler, bostadsbyggande, tillväxtvärk) från idé till genomförande och förvaltning. Den demografiska utvecklingen, förändrade krav, medborgarnas förväntningar och ett växande Timrå ställer fortsatt höga krav på kommunal välfärd samt säkerställa en väl fungerande samhällsplanering och verksamhetslokaler.

Åldras med värdighet:

Via en jämlik och jämställd äldreomsorg, insatser för att bryta åldres ensamhet samt förbättra arbetsvillkor för dem som arbetar inom äldreomsorgen, så skapar vi en omsorg med hög kvalitet och som innebär att våra äldre får åldras med värdighet och stolthet.

Minskad segregation och ökad integration

Boende i områden med socioekonomiska utmaningar får sämre livschanser sett till skolresultat, utbildningsnivå och möjligheter på arbetsmarknaden, liksom hälsa och levnadsvanor. Segregation och socioekonomisk utsatthet leder till utanförskap och främlingskap. Därför behöver kommunen arbeta med att minska och motverka segregation, förbättra integrationen, öka den upplevda tryggheten och bedriva ett aktivt brottsförebyggande arbete.

Våra vägledande principer

Speglar den gemensamma målbilden på ett fint sätt – alltid hjärtat med i allt vi gör!



Så arbetar vi lokalt

Nära vård samordnare

- Uppdrag att stötta, samordna och driva förflyttningen mot en när vård
- Jobbar mot hela kommunen
- Finns i varje kommun i länet

Organisation och forum

- Styrgrupp (Soc ledningsgrupp, MAS och HR)
- Arbetsgrupper utifrån aktiviteter och uppdrag



Vad pågår i kommunen?



TIMRÅ KOMMUN

Proaktiv digifysisk seniorvård

Syfte

Att genom mobil digital vård och ett förebyggande och proaktivt arbetssätt kunna stödja och vårda äldre i hemmet i högre utsträckning för att öka tryggheten och minska undvikbara inläggningar.

Målgrupp

Den primära målgruppen är personer med kommunala insatser enligt SoL och HSL i Timrå kommun, ca 400 personer. Patienten väljer själv om hen vill delta i arbetssättet.

Tillgänglig – Hälsöfrämjande – Utifrån mina behov



TIMRÅ KOMMUN

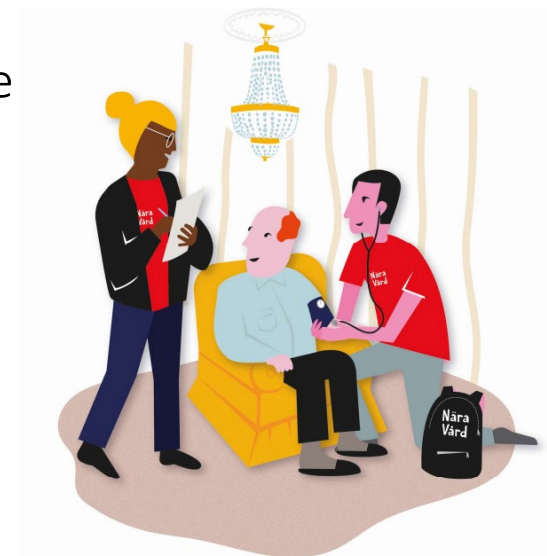
Proaktiv digifysisk seniorvård

Effektmål övergripande

Att med hjälp av ett organisationsöverskridande närvårdsteam, och en ökad digifysisk läkarmedverkan i hemsjukvården i Timrå kommun, driva en personcentrerad proaktiv digifysisk vård.

Exempel på satta effektmål:

- Att öka patientens delaktighet och inflytande
- Att minska oro och lidande genom att provtagning görs och diagnos ställs i tidigare skede
- Att undvika onödiga inläggningar i slutenvård
- Att ge en bättre kvalitet på vården



Nytt mobilt arbetssätt testas

Teamet idag

- Två distriktssköterskor från kommunen gör fysiska besök i hemmet
- Två läkare från primärvården – digital medverkan

Upplägg

- Kartläggande besök och samtal halva dagen
- Besök vid förändrade hälsotillstånd eller av mer akut karaktär halva dagen

Digital lösning

Premicare har utvecklat den använda medicintekniska mjukvaran CybeMed 360, samt en mobil vårdenhet, en buss, som är utrustad med en medicinteknisk utrustning vilket krävs för att undersökningar ska kunna ske på olika platser.



Arbetsflödet

1. Timrå kommun tillhandahåller sjuksköterskor som genomför undersökningarna på plats, antingen direkt i bussen, på äldreboendet eller i patientens hem.
2. De patientansvariga läkarna från Premicare tar därefter del av informationen från undersökningen som skett med digital teknik och gör en bedömning.
3. Läkaren återkopplar sedan resultatet av bedömningen direkt till patienten eller ansvarig vårdpersonal.



Plan framåt

- Projektet fortlöper fram till halvårsskiftet 2023
- Under en period testa att hela hemsjukvården jobbar enligt arbetsmodellen i projektet
- Avslutande utvärdering genomförs under våren



TUFF

Träning, utbildning, fallförebyggande

- Utbildning för äldre - syftet med TUFF är minska fallolyckor och öka medvetenheten om möjligheter och risker i vardagen
- Träffarna innehåller både teori, i form av föreläsningar, och träning i syfte att förbättra benstyrka och balans
- Samverkan mellan Timrå kommun och Räddningstjänsten – håller till på brandstationen
- Hittills har ca. 70 personer deltagit
- Visat sig vara värdefullt socialt inslag



Visning av hockeymatcher på Pangea

- Under hösten har pensionärer i Timrå bjudits in till Pangea för att titta på Timrå IKs hockeymatcher och fika
- Samarbete mellan Kultur- och teknikförvaltningen och Socialförvaltningen



TIMRÅ KOMMUN

Utbildning personal äldreomsorgen

All personal inom äldreomsorgen har gått utbildning

- Medarbetare inom hemtjänsten har utbildats i rehabiliterande förhållningssätt
- Medarbetare på vård och omsorgsboenden har gått demensutbildning



Språkutbildning vård- och omsorgspersonal

Genom nära vård möjliggörs digital språkutbildning till personal inom vård och omsorg

- Utförs individuellt men med stöd av vårdhandledare och SVA-lärare som finns i kommunens språkprojekt
- Inriktning yrkessvenska vård och omsorg



Barnsäkert

- Ny arbetsmodell under uppstart i Timrå – etablerad på flera ställen i landet och länet
- Samverkan mellan FRC och BVC
- Syftar till att tidigt upptäcka psykosociala riskfaktorer i små barns uppväxtmiljö
- Vid ordinarie besök på BVC ska föräldrar vid behov kunna erbjudas stöd via kommunens familjeresurscenter



Frågor och funderingar?



TIMRÅ KOMMUN

Tack för er uppmärksamhet!



TIMRÅ KOMMUN