

ÖVERSIKTSPLAN 2035

KARTBILAGA - utdrag ur den digitala kartan 2018-09-21

Förteckning över kartor

MARKANVÄNDNING

MA1	Norra Ljustorp
MA2	Södra Ljustorp
MA3	Laggarberg-Bandsjöområdet
MA4	Timrå centrum
MA5	Fagervik-Deltaområdet
MA6	Bergeforsen-Stavreviken
MA7	Söråker
MA8	Tynderö-Åvike
MA9	Västansjö

HÄNSYN

RI1	Riksintressen för friluftsliv
RI2	Riksintressen för kulturmiljö
RI3	Riksintressen för naturvård och Natura2000
RI4	Riksintressen för rennäring och fiske
RI5	Riksintressen för kommunikationer
VA1	Områden för vattenförsörjning och vattenskydd
EKO1	Ekologiskt känsliga områden och utökat strandskydd

TRANSPORTINFRASTRUKTUR

C1	Befintligt gc-nät och förslag på nya gång- och cykelvägar
C2	Kollektivtrafik och järnvägar

HAVSPLANERING

H1	Havsplanering för kustbandet
H2	Havsplanering mot territorialgräns och riksintresse för totalförsvaret

KARTÖVERSIKT

Förklaring till kartans beteckningar och hänvisning till andra kartblad

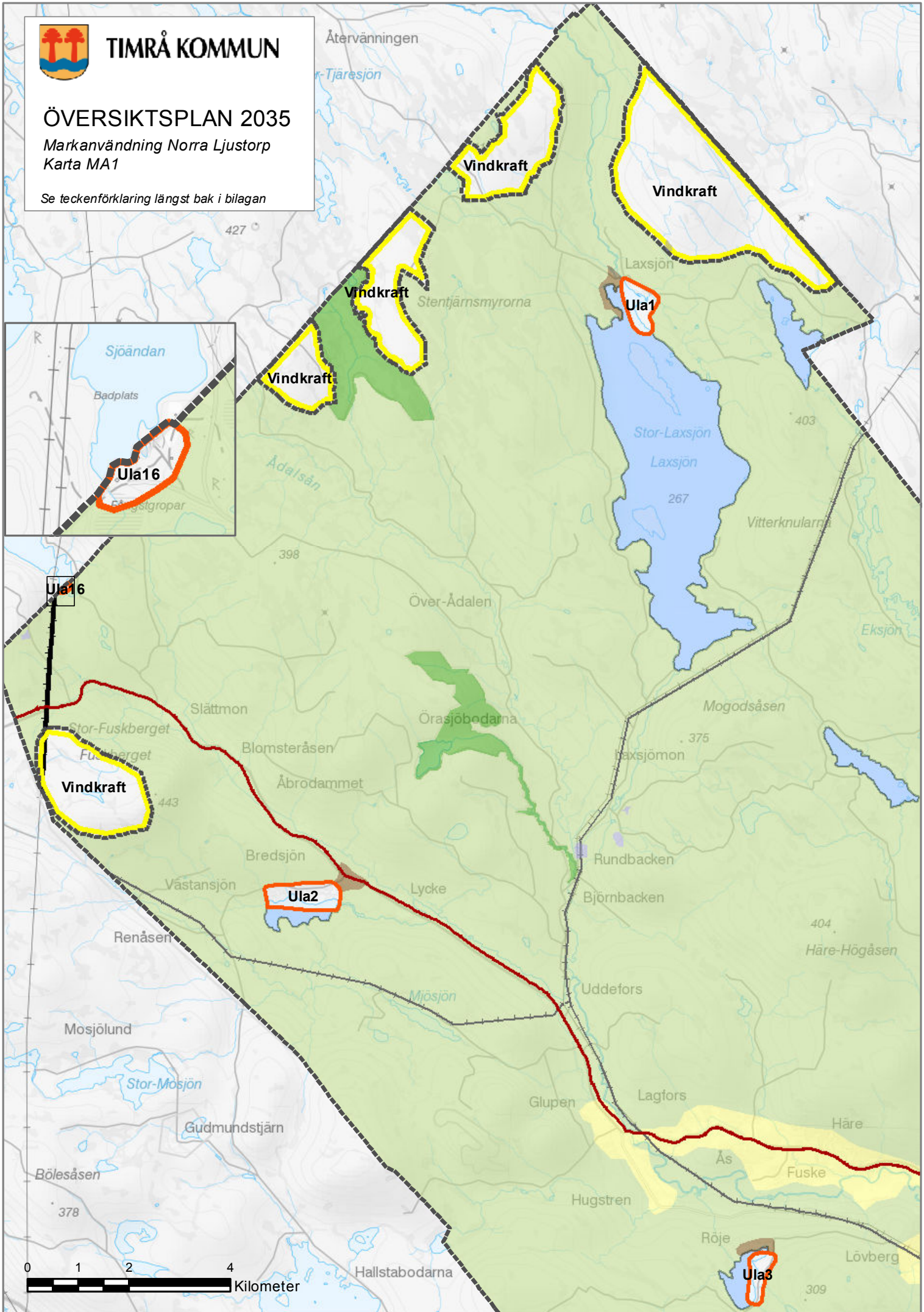


TIMRÅ KOMMUN

ÖVERSIKTSPLAN 2035

Markanvändning Norra Ljustorp
Karta MA1

Se teckenförklaring längst bak i bilagan



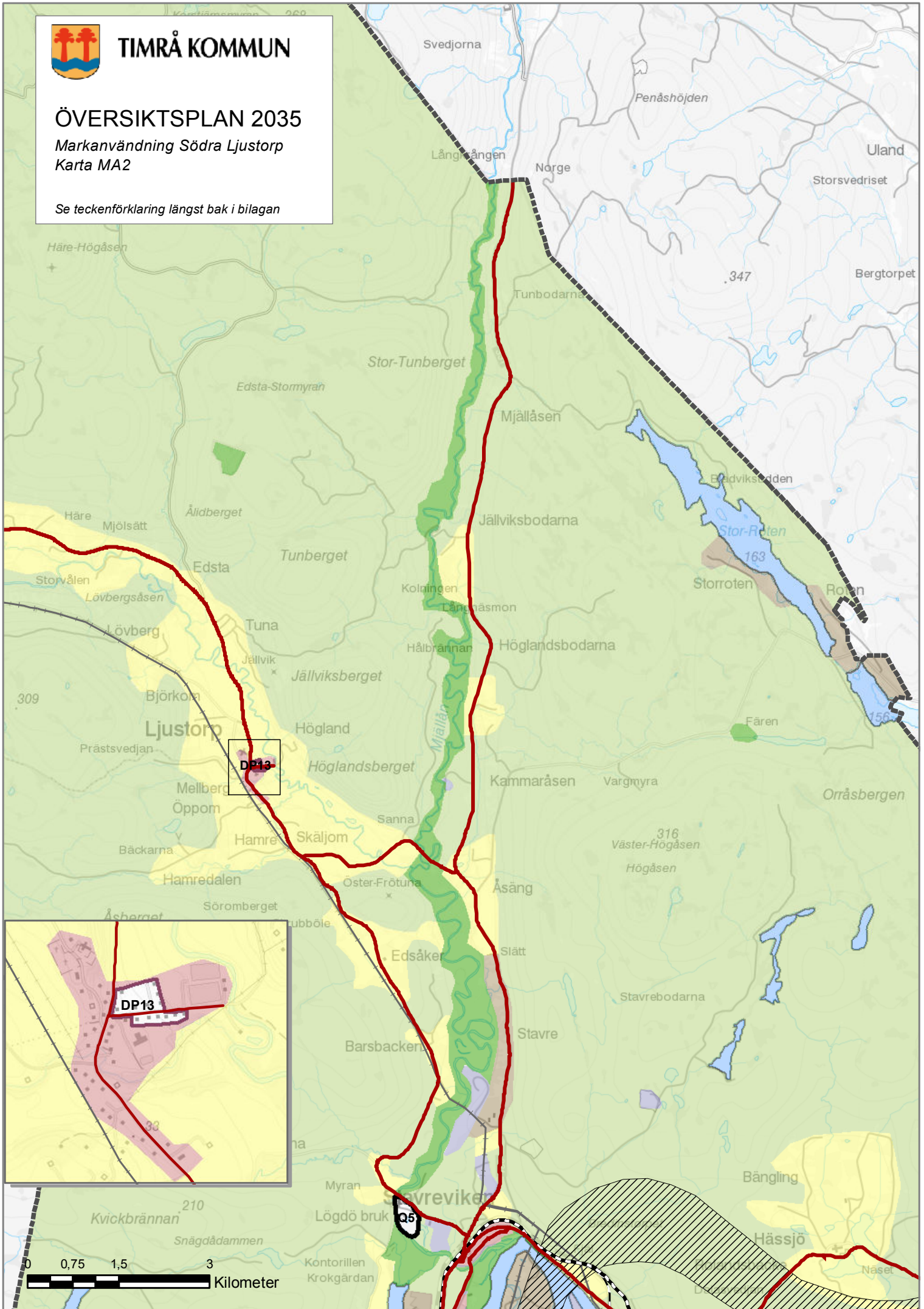


TIMRÅ KOMMUN

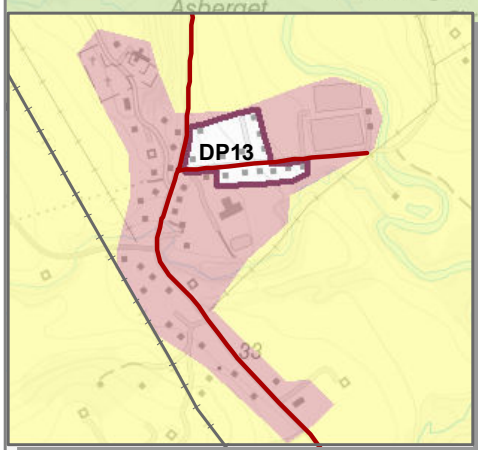
ÖVERSIKTSPLAN 2035

Markanvändning Södra Ljustorp
Karta MA2

Se teckenförklaring längst bak i bilagan



DP13



DP13



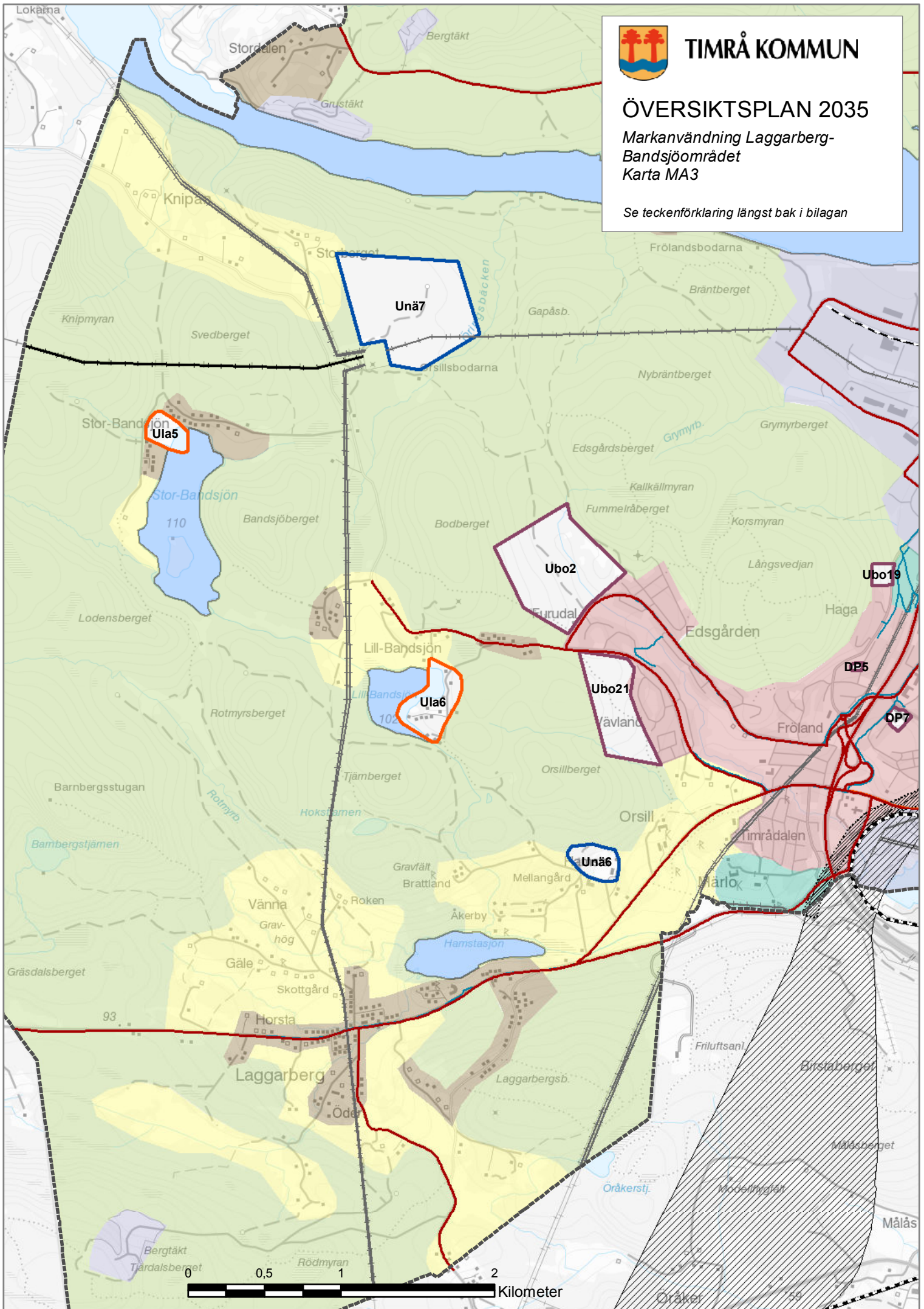


TIMRÅ KOMMUN

ÖVERSIKTSPLAN 2035

Markanvändning Laggarberg-
Bandsjöområdet
Karta MA3

Se teckenförklaring längst bak i bilagan



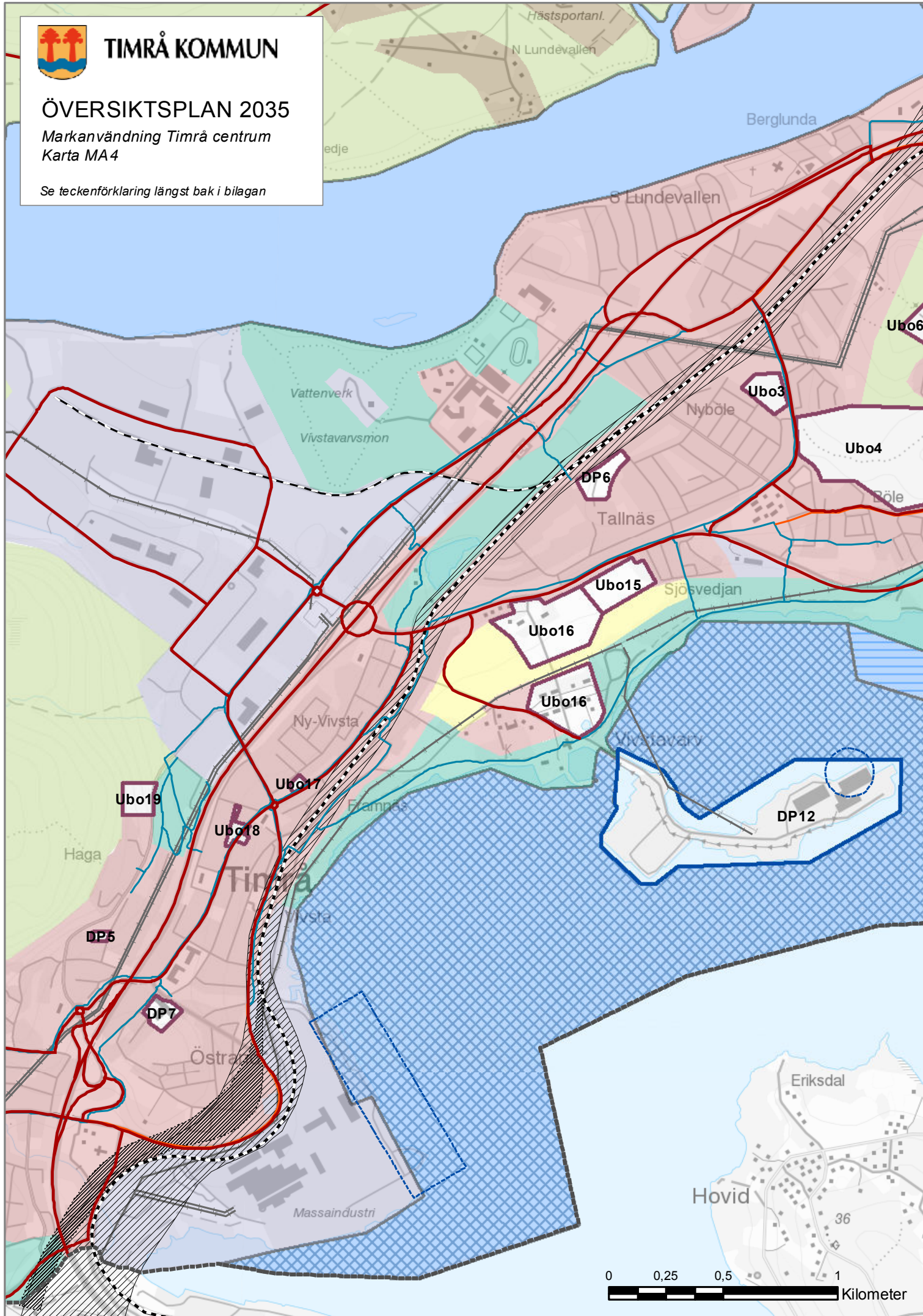


TIMRÅ KOMMUN

ÖVERSIKTSPLAN 2035

Markanvändning Timrå centrum
Karta MA4

Se teckenförklaring längst bak i bilagan



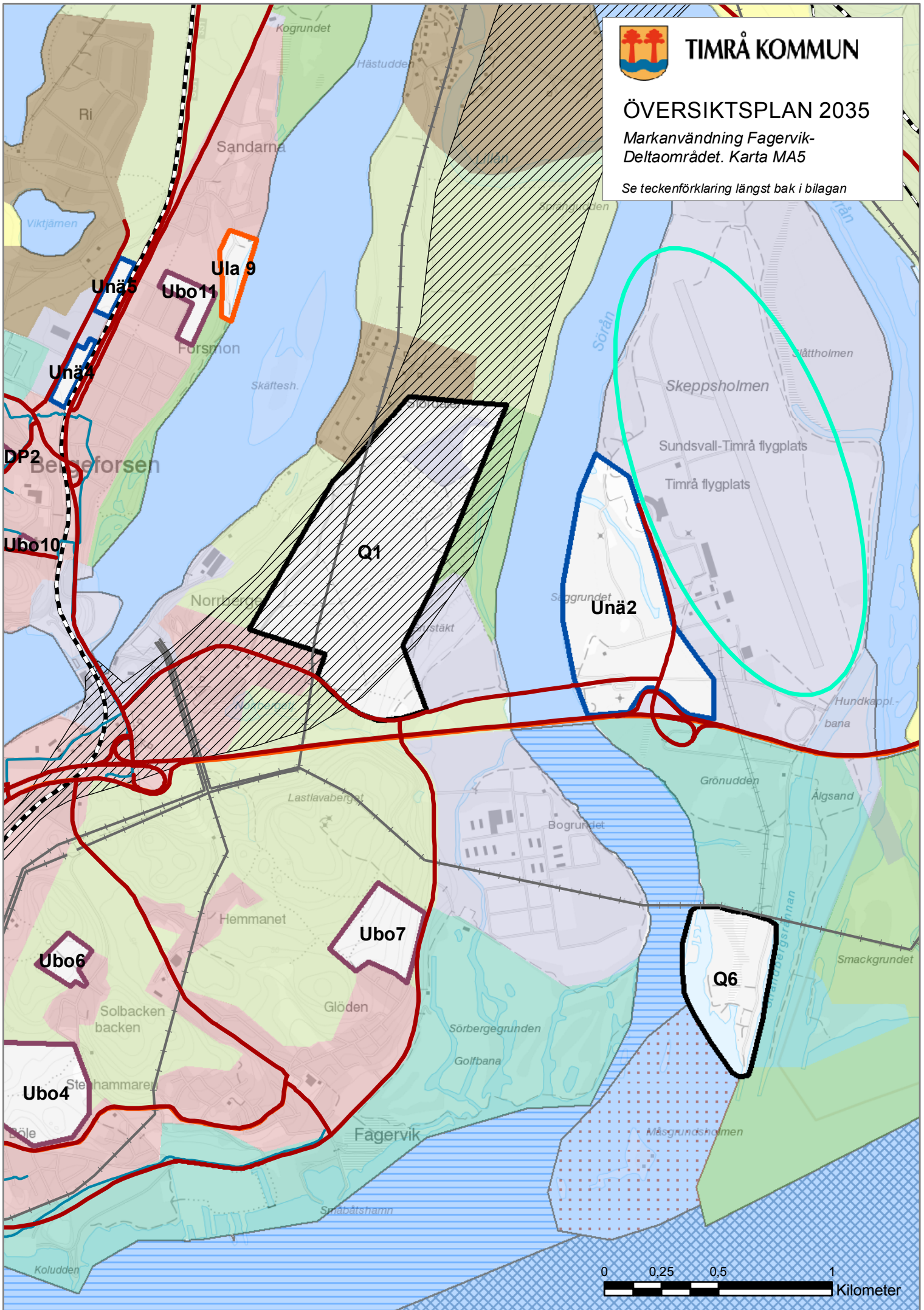


TIMRÅ KOMMUN

ÖVERSIKTSPLAN 2035

Markanvändning Fagervik-Deltaområdet. Karta MA5

Se teckenförklaring längst bak i bilagan



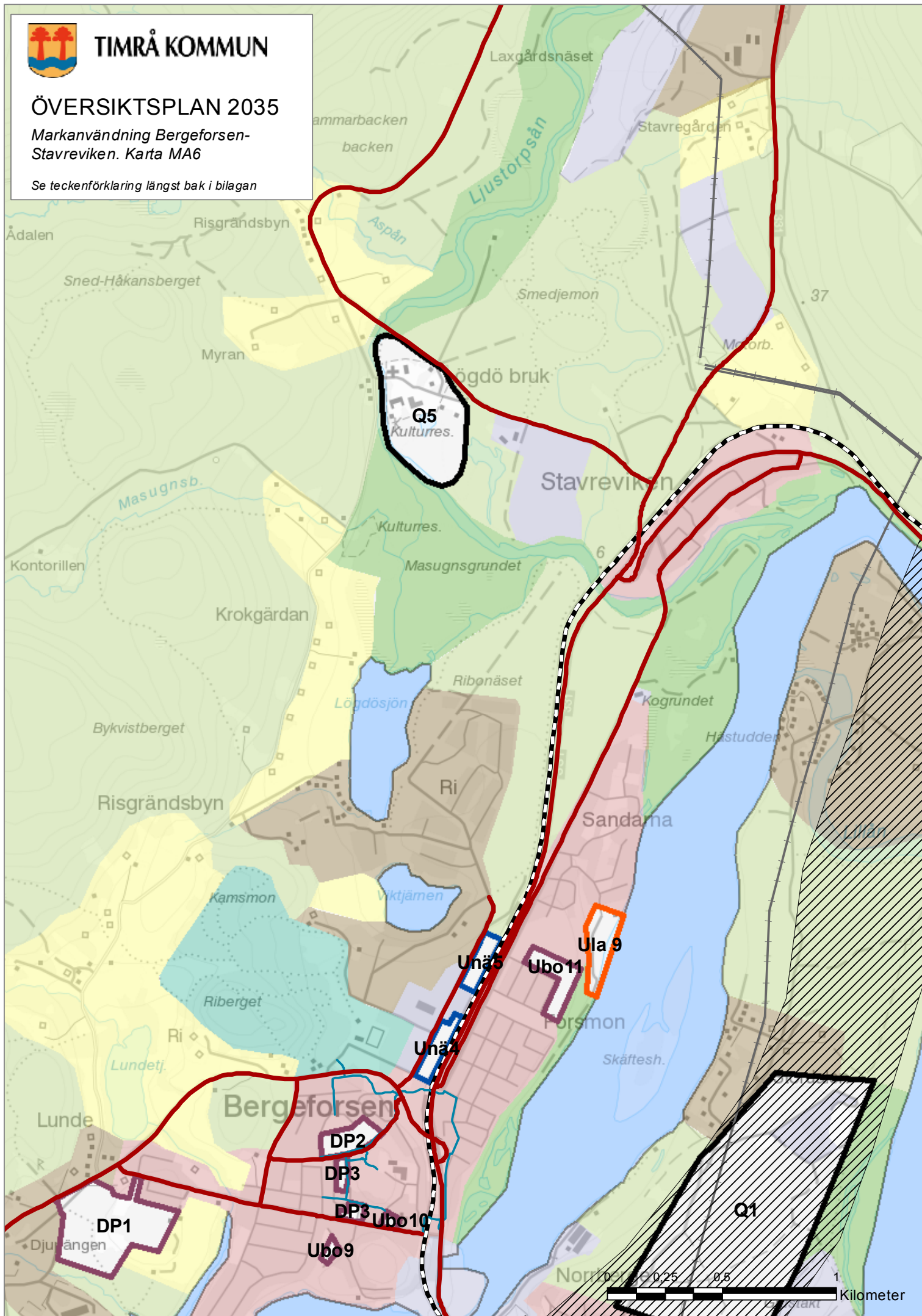


TIMRÅ KOMMUN

ÖVERSIKTSPLAN 2035

Markanvändning Bergeforsen-
Stavreviken. Karta MA6

Se teckenförklaring längst bak i bilagan



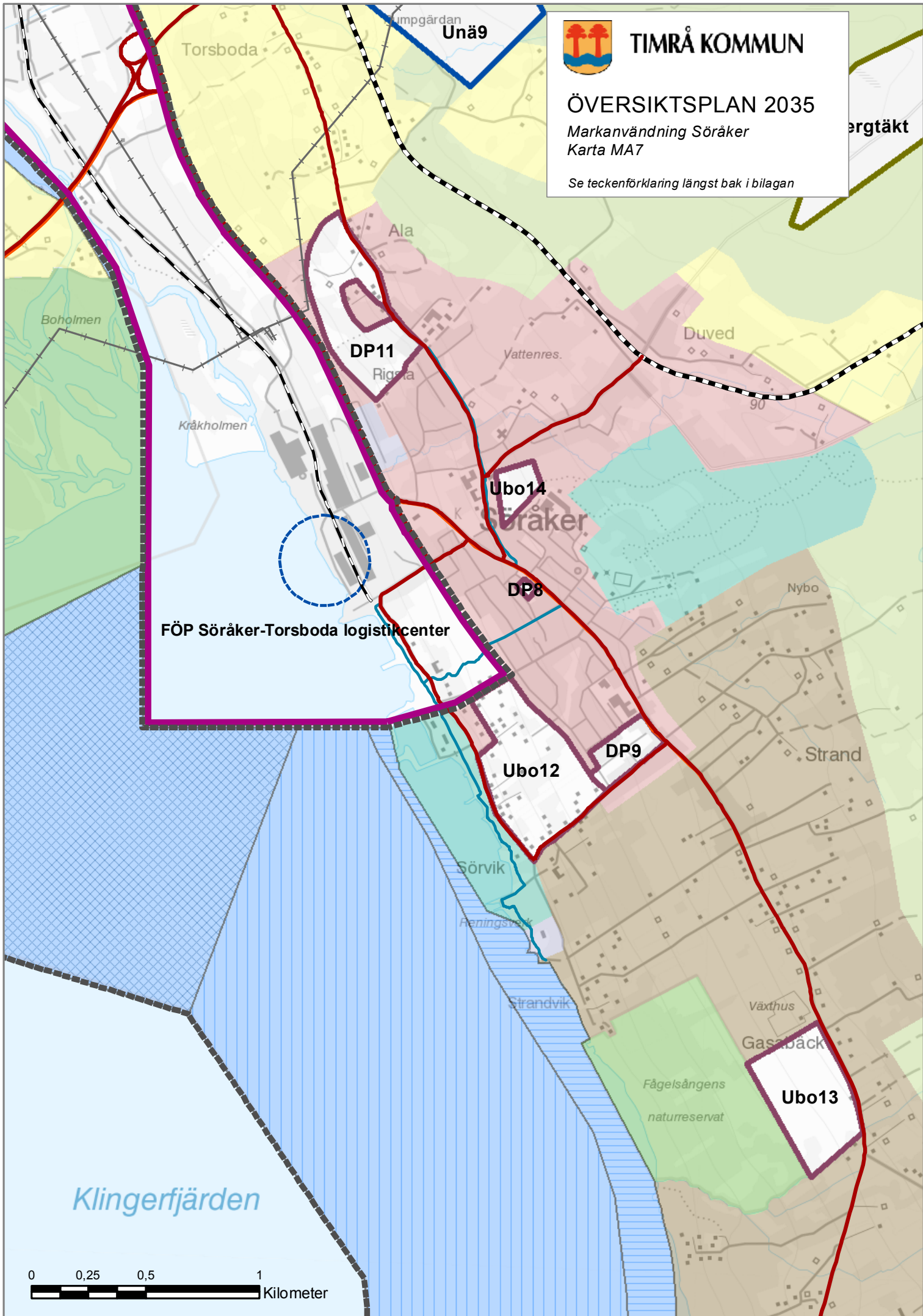


TIMRÅ KOMMUN

ÖVERSIKTSPLAN 2035

Markanvändning Söråker
Karta MA7

Se teckenförklaring längst bak i bilagan





TIMRÅ KOMMUN

ÖVERSIKTSPLAN 2035

Markanvändning Tynderö-Åvike
Karta MA8

Se teckenförklaring längst bak i bilagan



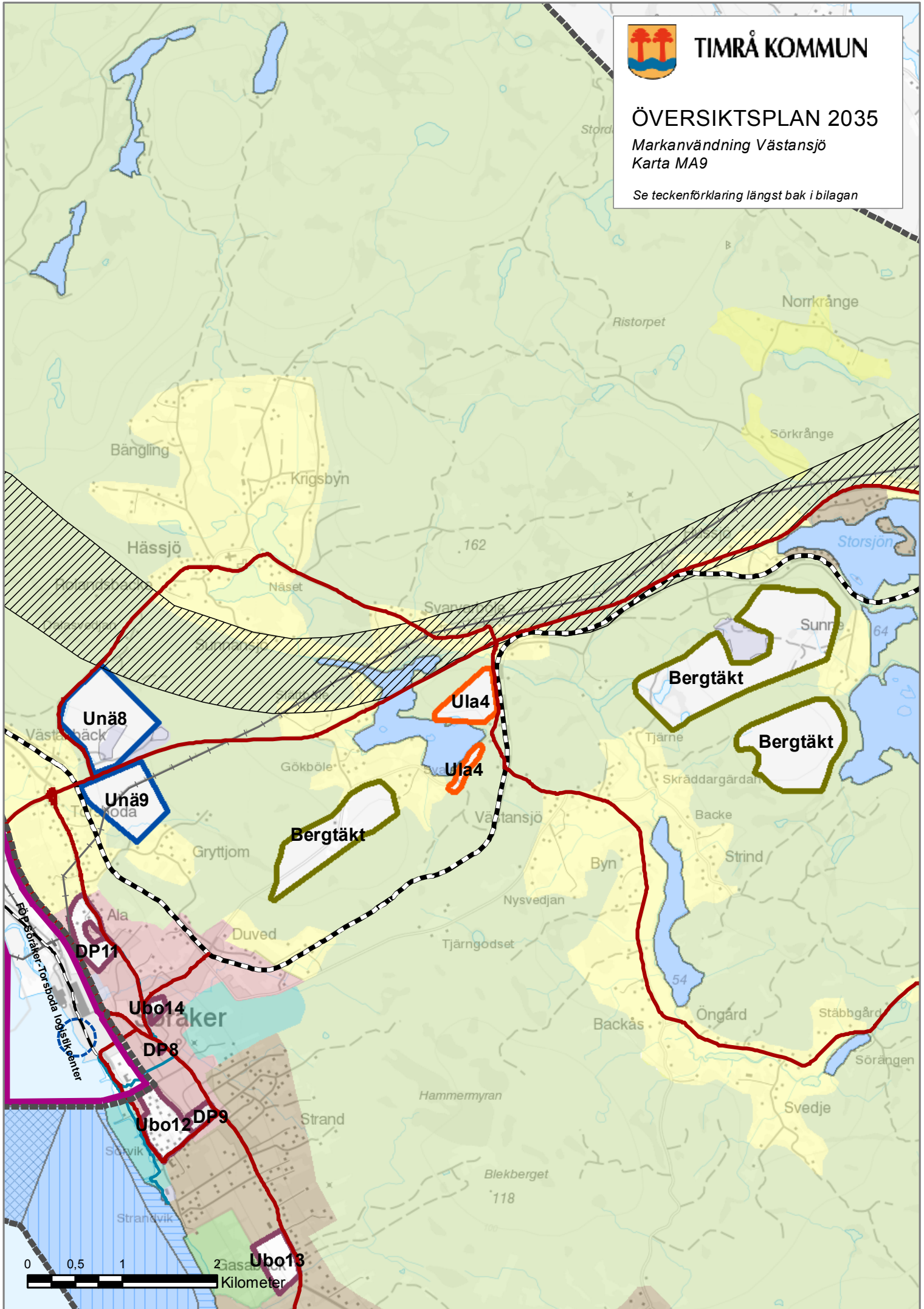


TIMRÅ KOMMUN

ÖVERSIKTSPLAN 2035

Markanvändning Västansjö
Karta MA9

Se teckenförklaring längst bak i bilagan



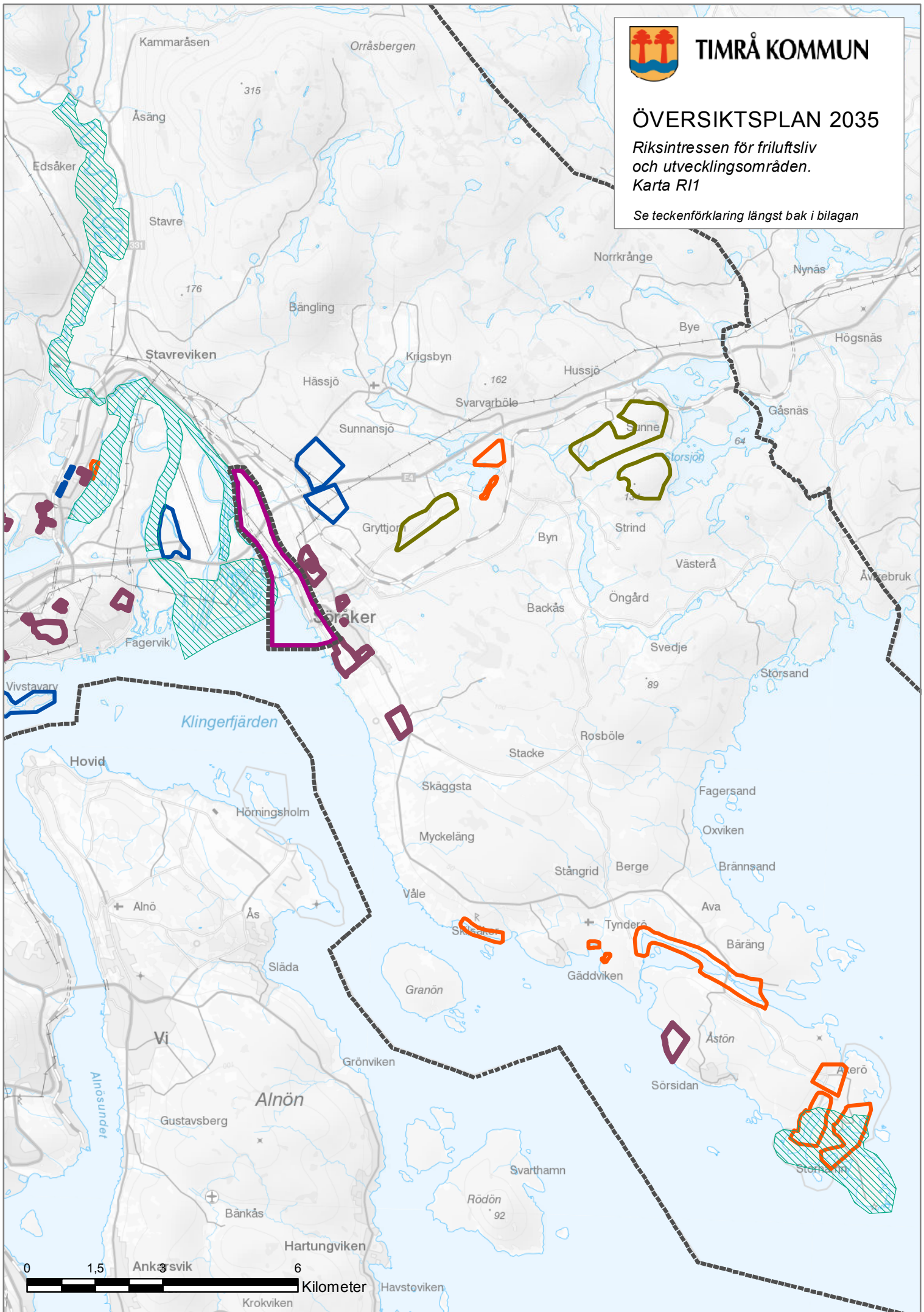


TIMRÅ KOMMUN

ÖVERSIKTSPLAN 2035

Riksintressen för friluftsliv
och utvecklingsområden.
Karta R11

Se teckenförklaring längst bak i bilagan





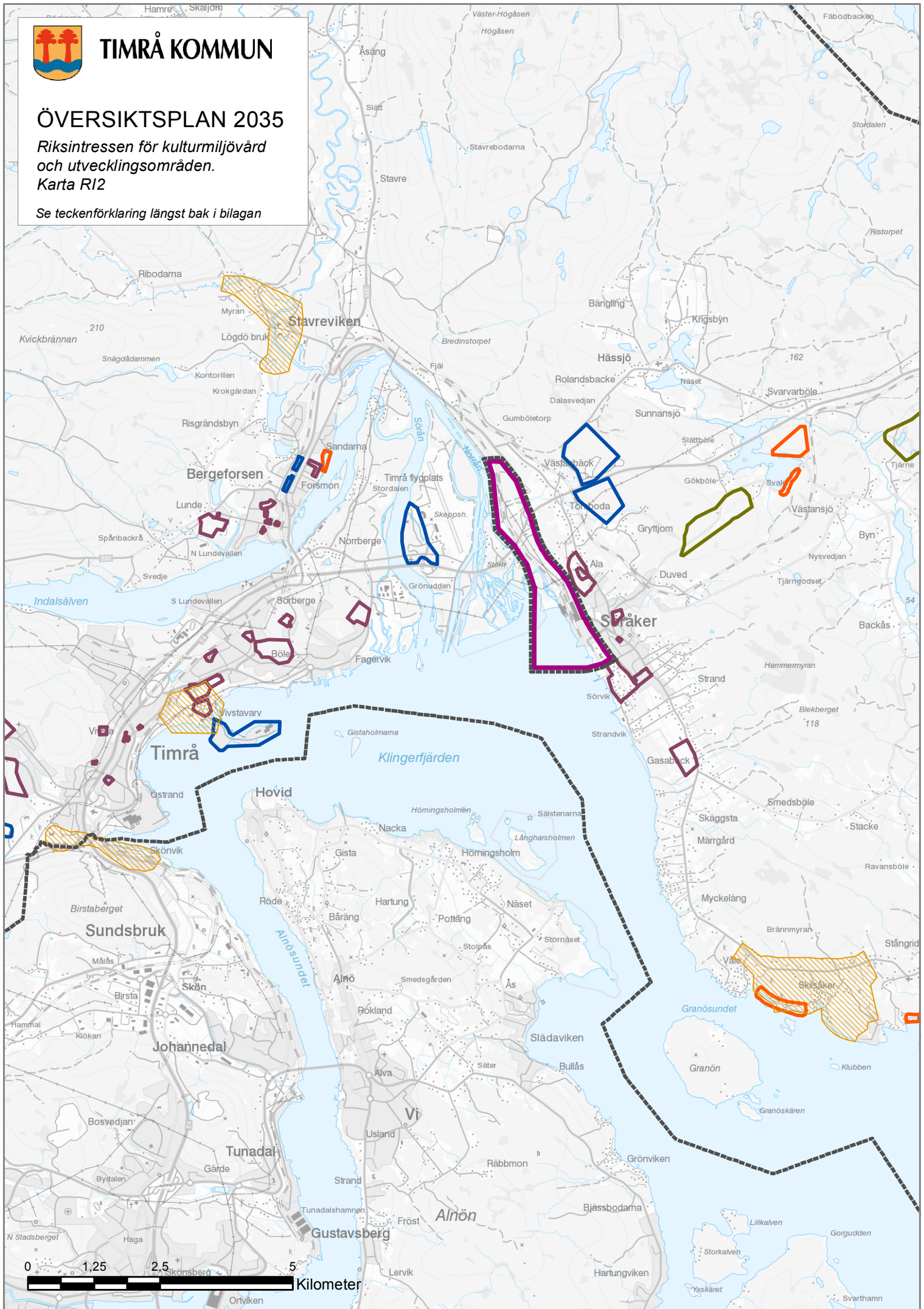
TIMRÅ KOMMUN

ÖVERSIKTSPLAN 2035

Riksdirektoratet för kulturmiljövård
och utvecklingsområden.

Karta RI2

Se teckenförklaring längst bak i bilagan



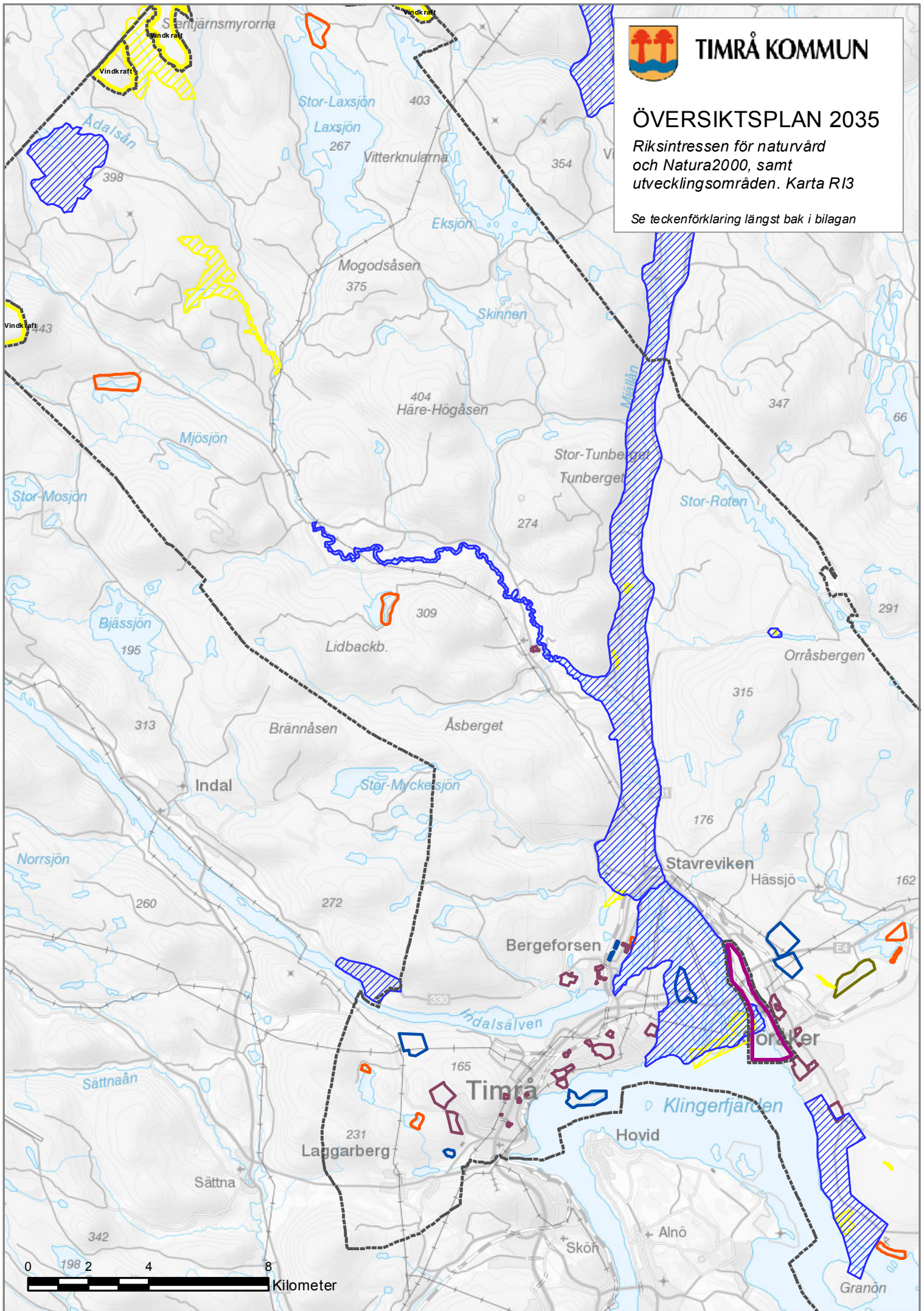


TIMRÅ KOMMUN

ÖVERSIKTSPLAN 2035

Riksintressen för naturvård
och Natura2000, samt
utvecklingsområden. Karta R13

Se teckenförklaring längst bak i bilagan



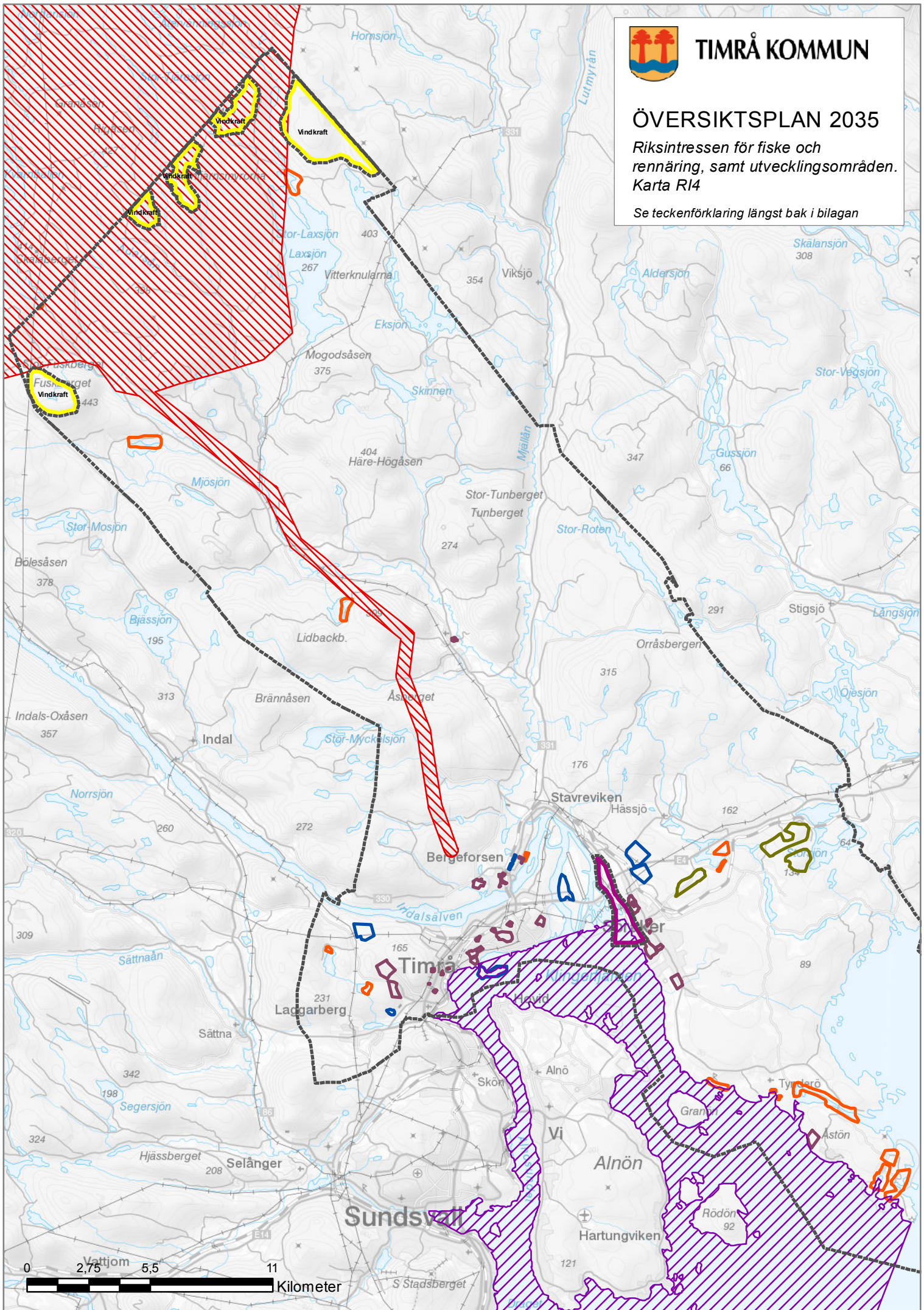


TIMRÅ KOMMUN

ÖVERSIKTSPLAN 2035

Rikszintressen för fiske och
rennärning, samt utvecklingsområden.
Karta R14

Se teckenförklaring längst bak i bilagan

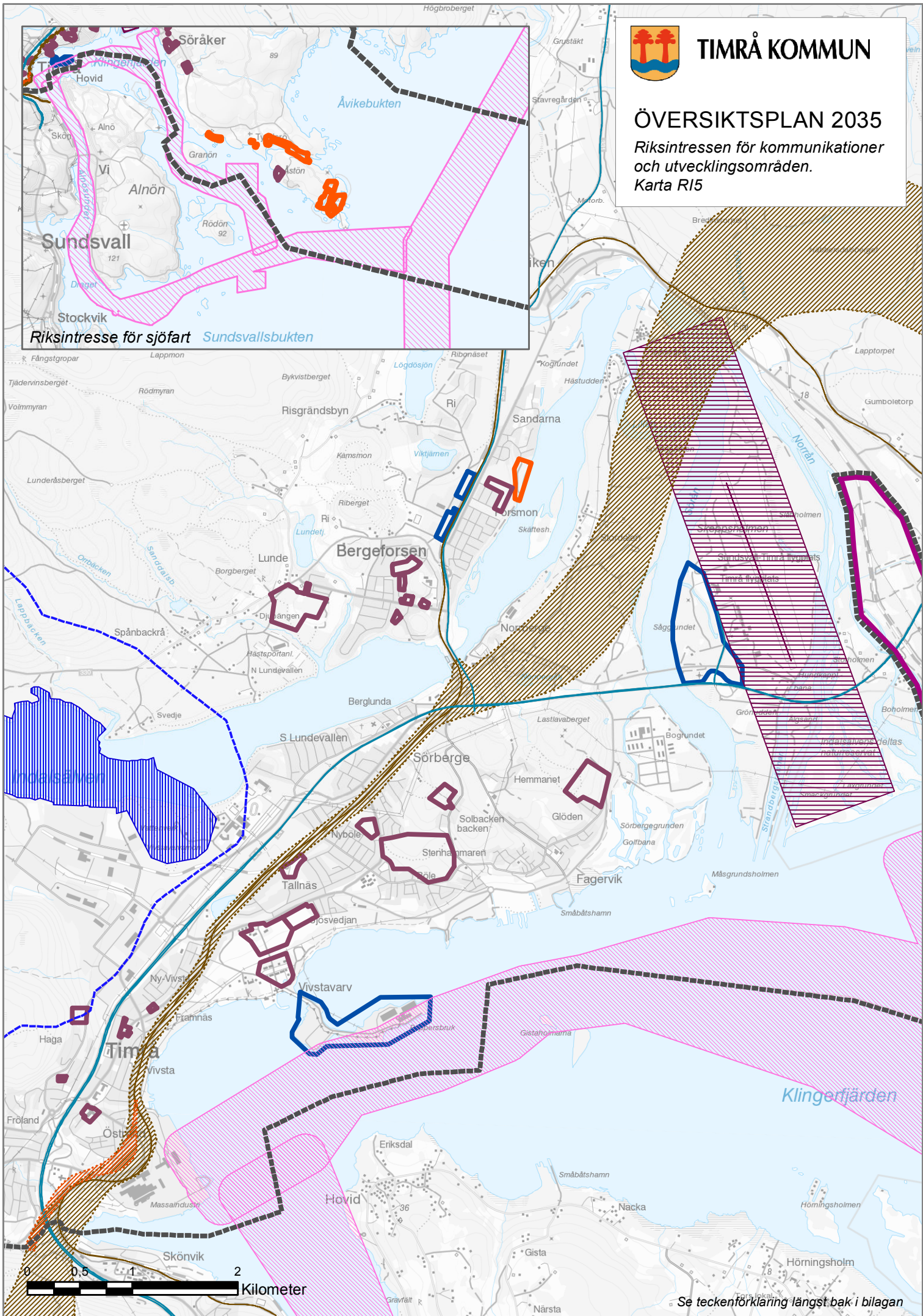




TIMRÅ KOMMUN

ÖVERSIKTSPLAN 2035

Riksentressen för kommunikationer
och utvecklingsområden.
Karta R15



Riksentresse för sjöfart Sundsvallsbukten

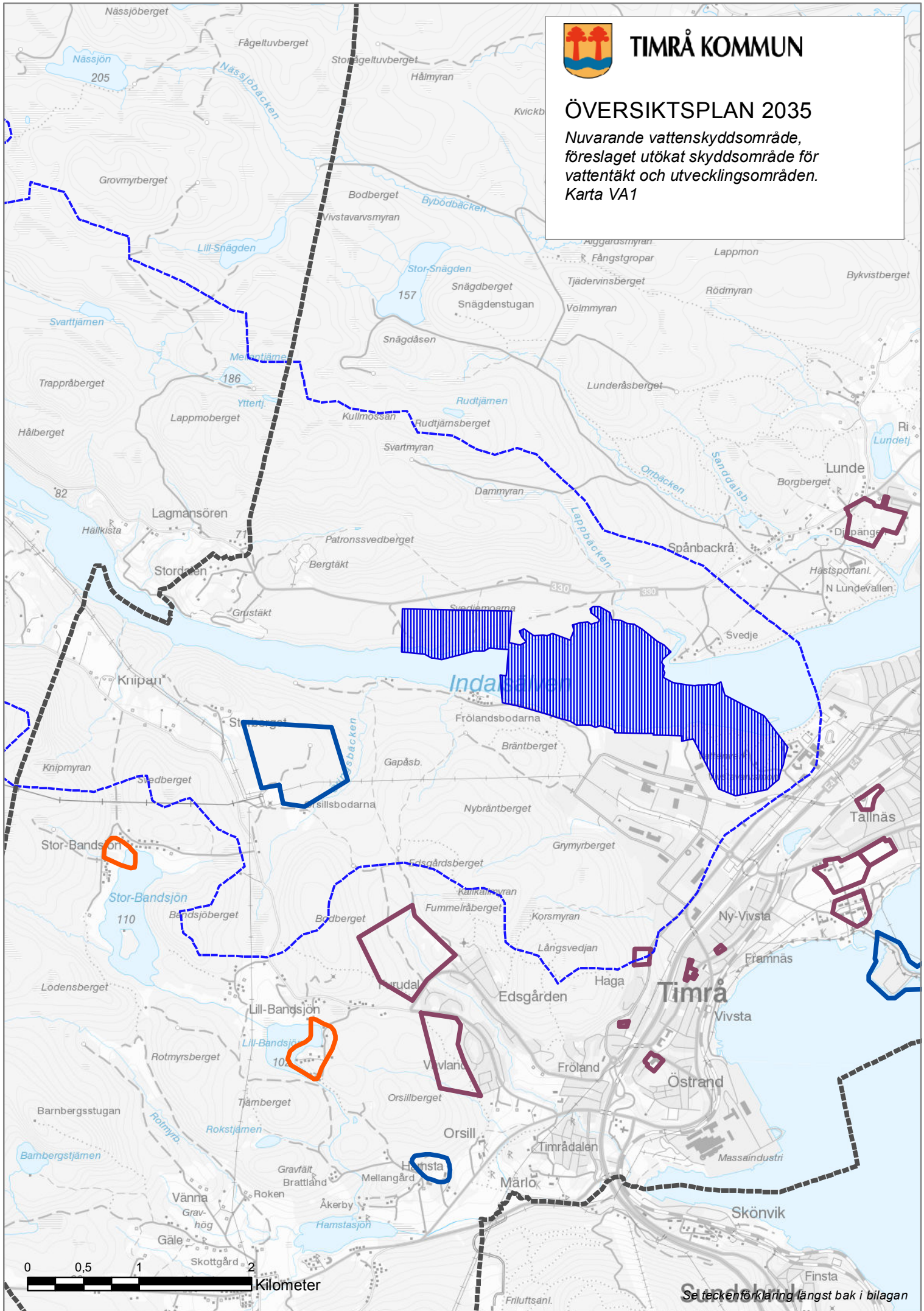
Se teckenförklaring längst bak i bilagan



TIMRÅ KOMMUN

ÖVERSIKTSPLAN 2035

Nuvarande vattenskyddsområde,
föreslaget utökat skyddsområde för
vattentäkt och utvecklingsområden.
Karta VA1

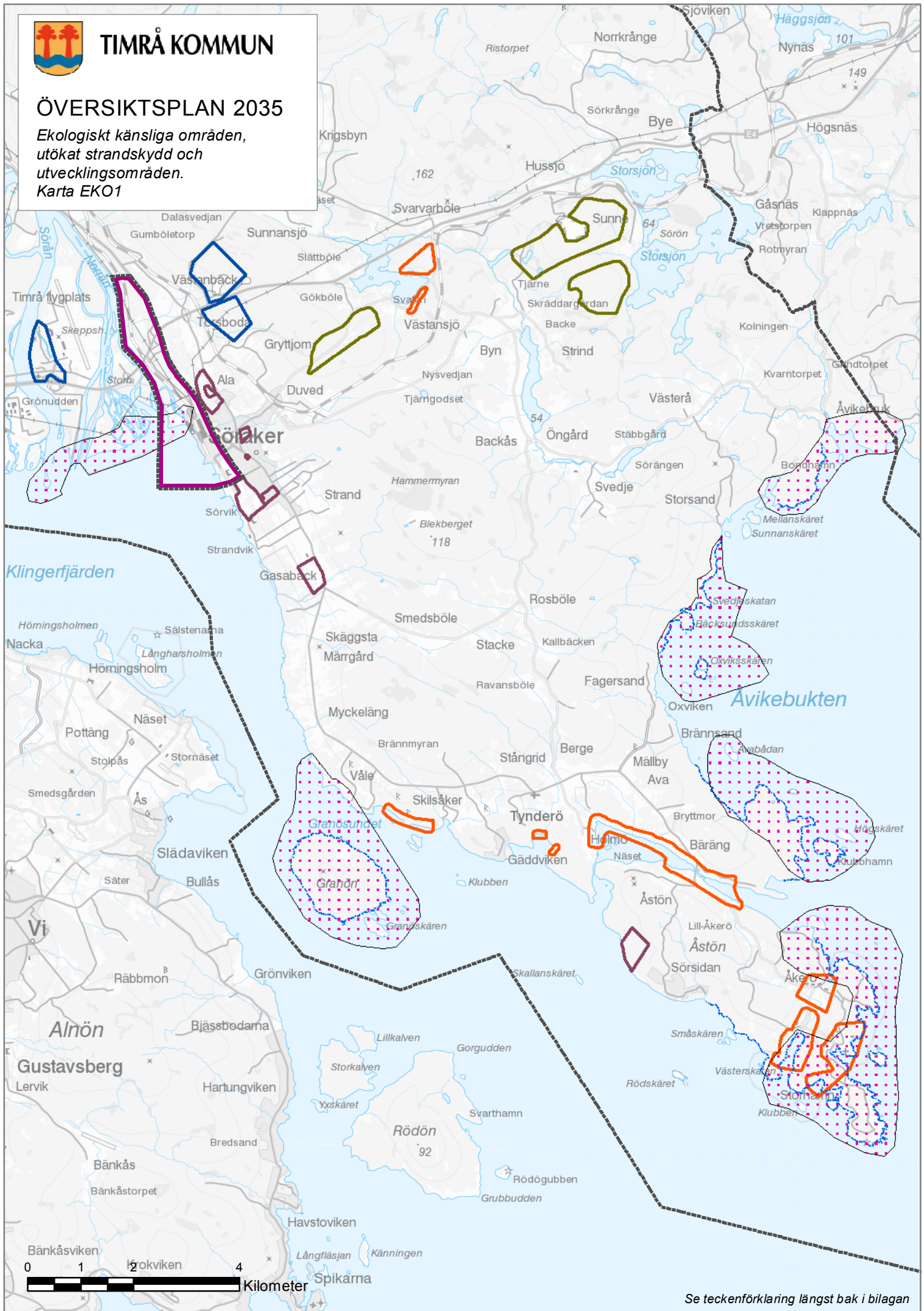




TIMRÅ KOMMUN

ÖVERSIKTSPLAN 2035

Ekologiskt känsliga områden,
utökat strandskydd och
utvecklingsområden.
Karta EKO1



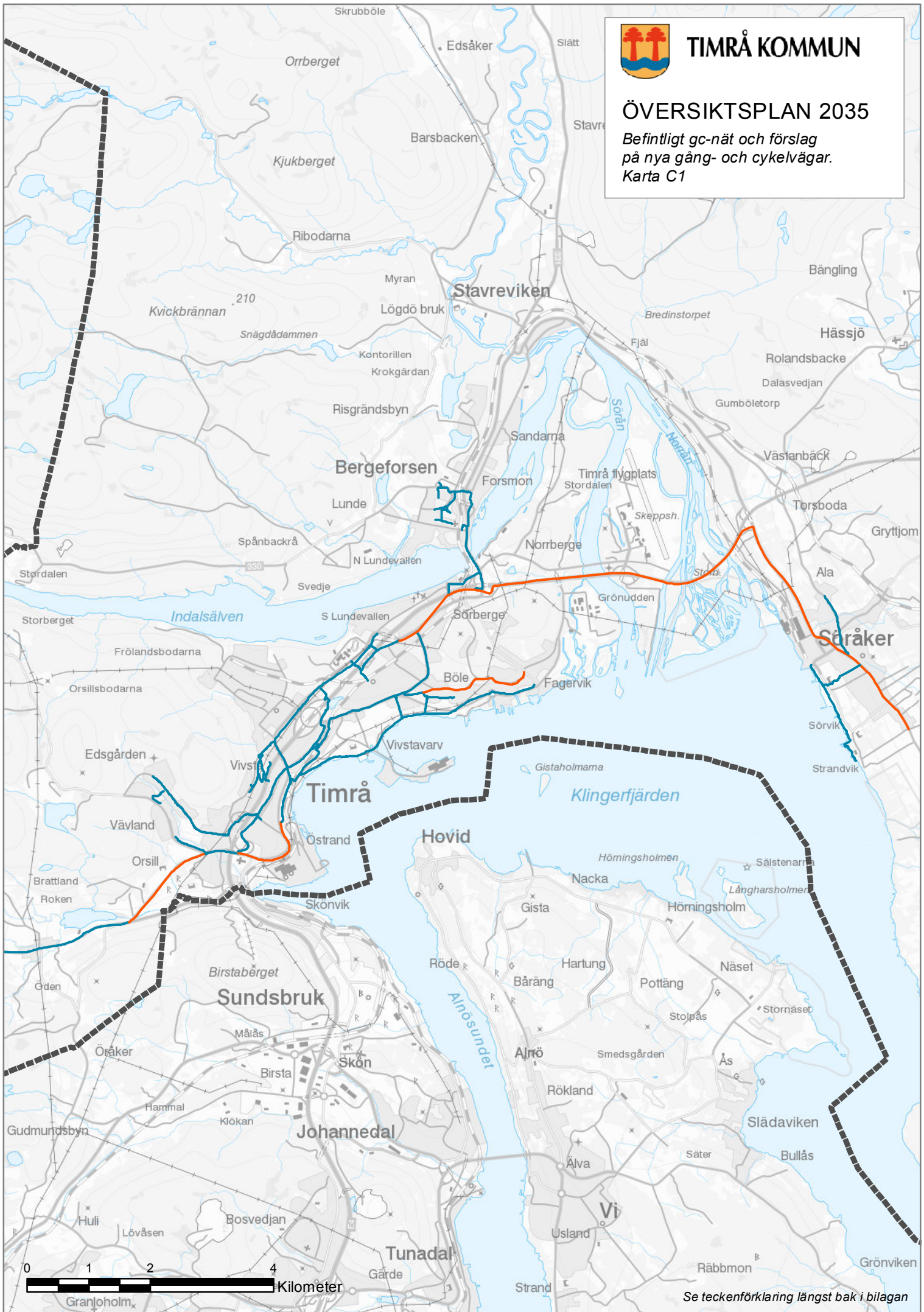
Se teckenförklaring längst bak i bilagan



TIMRÅ KOMMUN

ÖVERSIKTSPLAN 2035

*Befintligt gc-nät och förslag
på nya gång- och cykelvägar.
Karta C1*



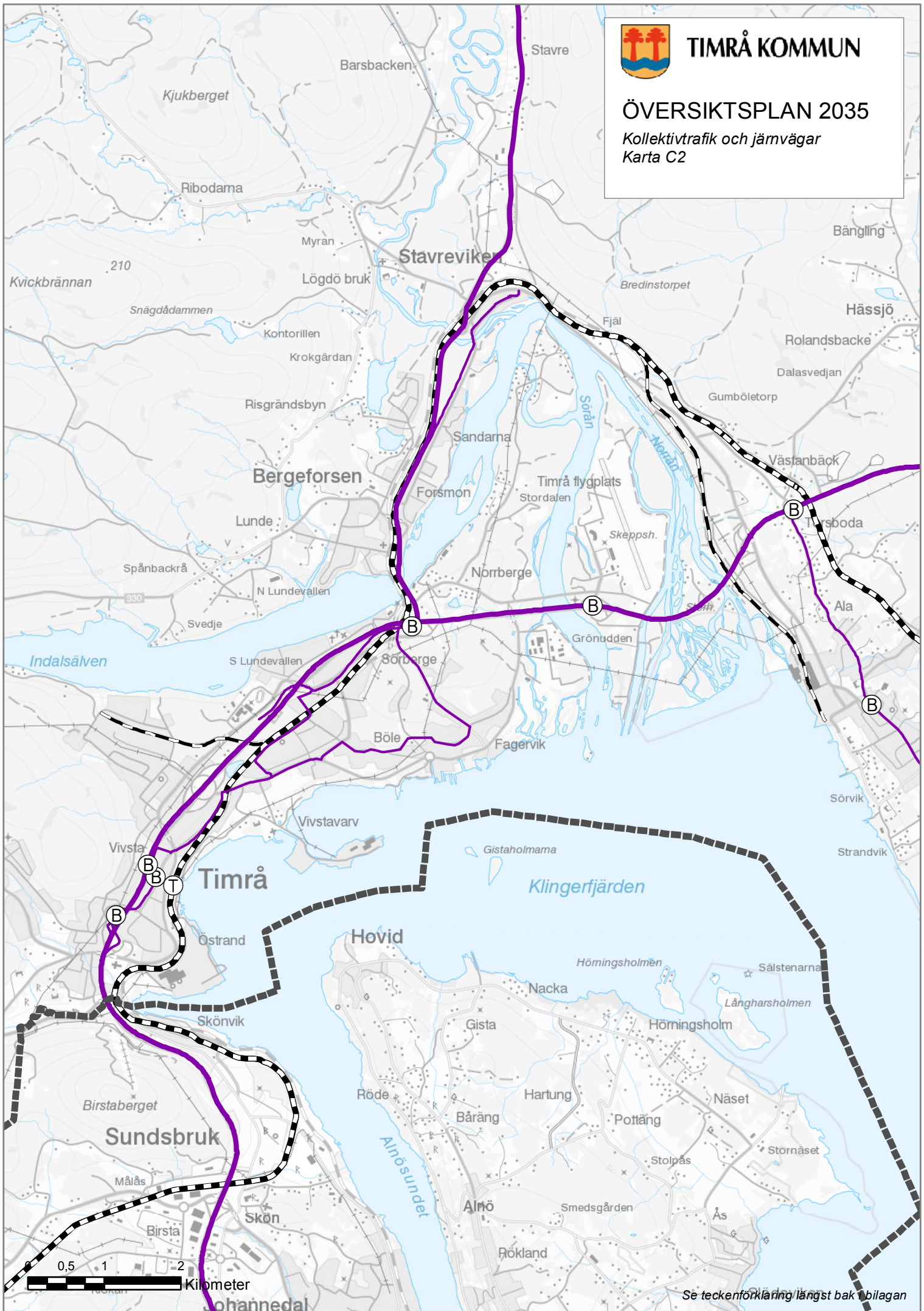
Se teckenförklaring längst bak i bilagan



TIMRÅ KOMMUN

ÖVERSIKTSPLAN 2035

Kollektivtrafik och jämvägar
Karta C2



Se teckenförklaring längst bak i bilagan



ÖVERSIKTSPLAN 2035

*Havsplanering för kustbandet
Karta H1*



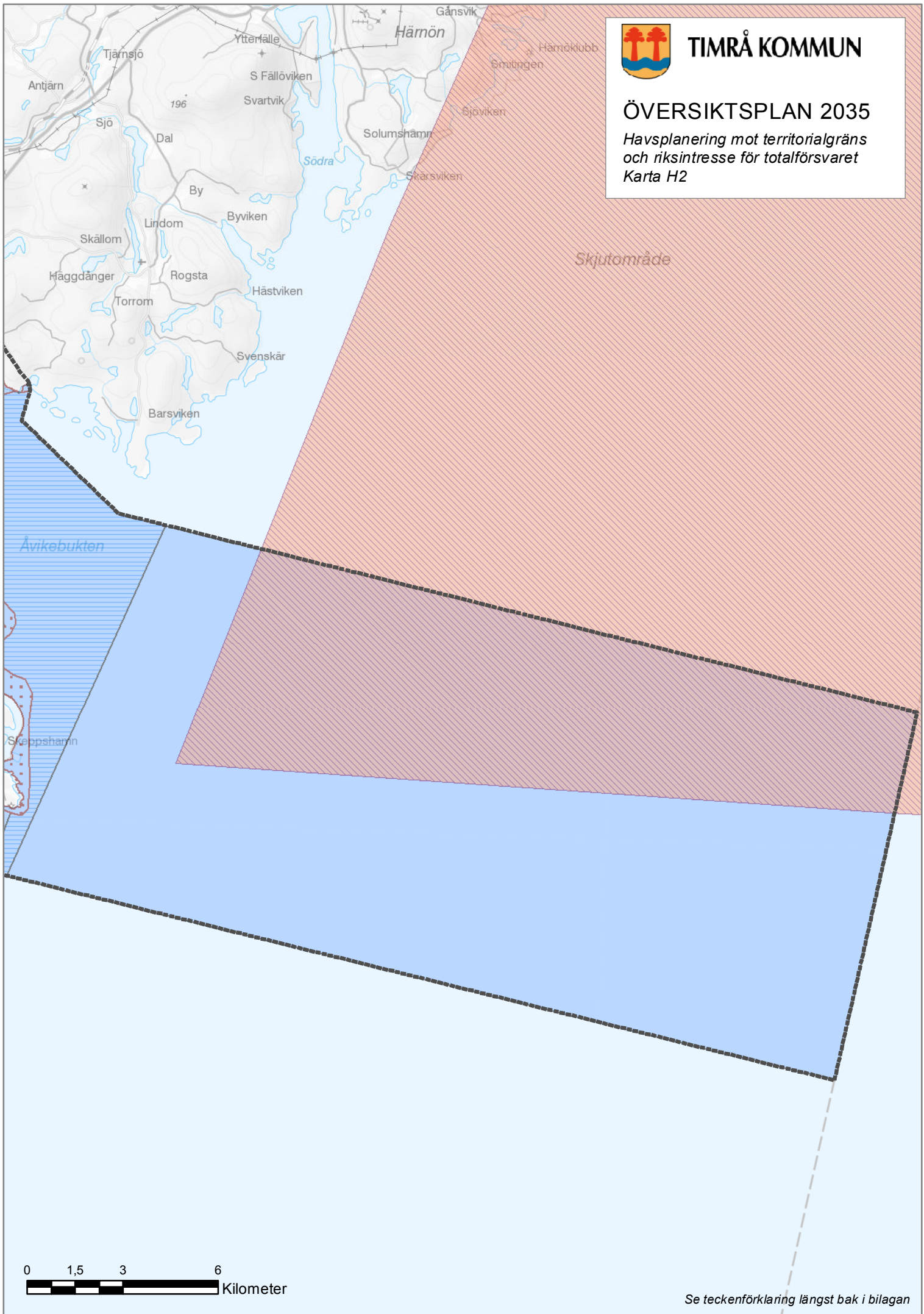
Se teckenförklaring längst bak i bilagan



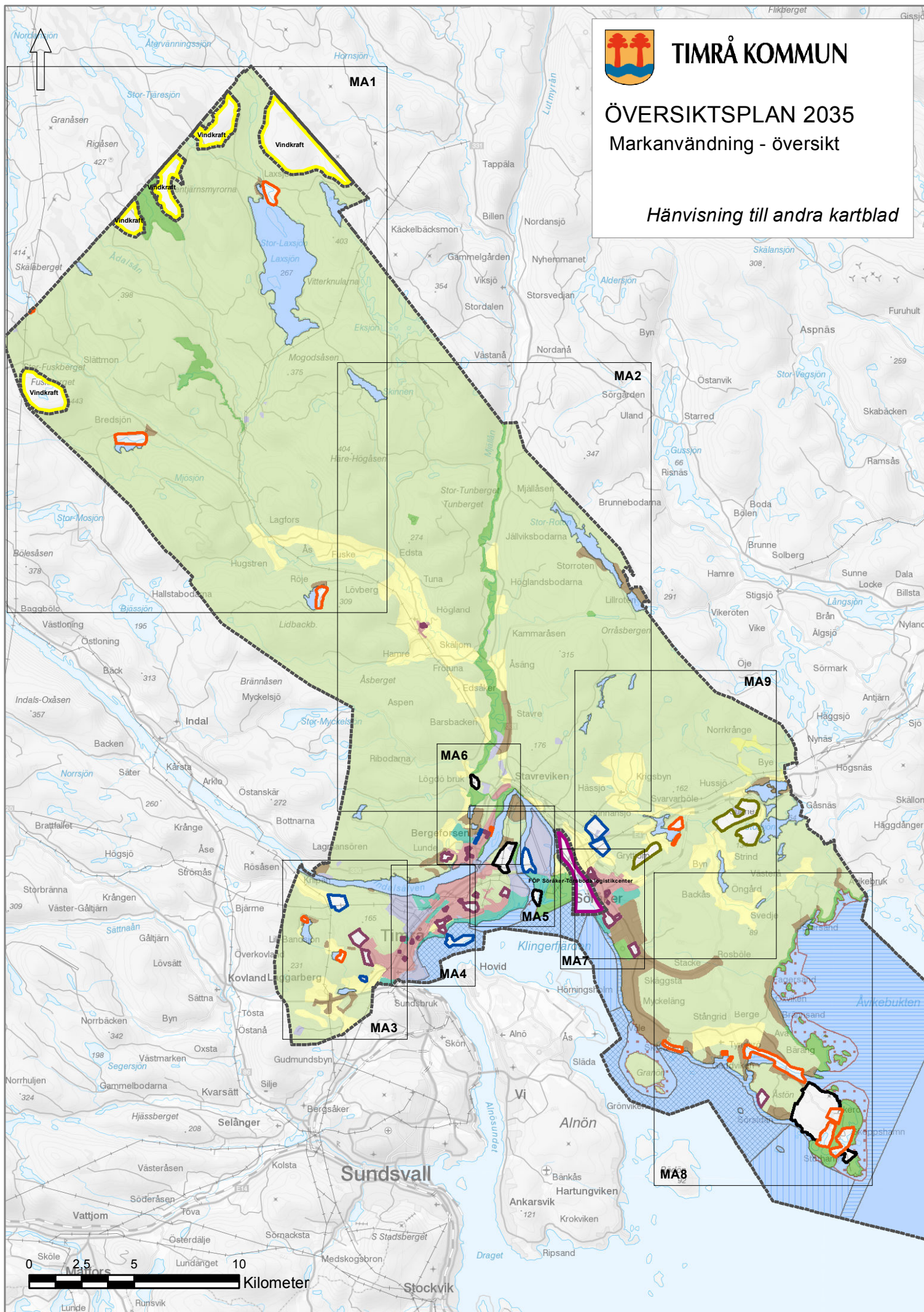
TIMRÅ KOMMUN

ÖVERSIKTSPLAN 2035

*Havsplanering mot territorialgräns
och riksintresse för totalförsvaret
Karta H2*



Se teckenförklaring längst bak i bilagan



KARTANS BETECKNINGAR

MARKANVÄNDNING

- Nya bostadsområden (UBO)
- Planlagd outnyttjad byggbar mark (DP)
- Omvandlingsområde (DP)
- Utvecklingsområden (UNÄ)
- Möjliga områden för bergtäkt
- LIS-områden (ULA)
- Utredningsområde (Q)
- Tätortsområden
- Gles bebyggelse
- Verksamheter
- Natur
- Grönområden
- Jordbruk
- Skogsbruk

INFRASTRUKTUR

- Vägar
- Förslag nya gc-vägar
- Befintliga gc-vägar
- Järnvägsstation
- Busshållplatser
- Regionala busslinjer
- Viktiga lokala busslinjer
- Ådalsbanan
- Industrispår
- Korridor för framtida järnväg
- Preciserad korridor för framtida järnväg
- Flygplats
- Hamnar
- Regionnät
- Stammät

VATTENANVÄNDNING

- Vatten med höga ekologiska värden
- Vatten för friluftsliv och rekreation
- Vatten
- Vatten för sjöfart och industriell användning
- Vatten för yrkesfiske

HÄNSYN

- Riksintresse naturvård
- Riksintresse Natura2000
- Riksintresse friluftsliv
- Riksintesse kulturmiljö
- Ekologiskt känsliga områden
- Riksintesse rennärning
- Riksintesse fiske
- Riksintesse för totalförsvaret

Plangräns

Planer med fortsatt giltighet

- Tematisk ÖP för vindkraft
- FÖP Söråker-Torsboda logistikcenter

Kartbladshänvisning

- Vägar
- Flygplats
- Sjöfart
- Järnväg, befintlig
- Järnväg, korridor framtida järnväg
- Järnväg, förslag preciserad korridor
- Riksintesse publiceras inte i karta
- Nuvarande vattenskyddsområde
- Förslag utökat skyddsområde för vattentäkt
- Utökat strandskydd 200 m